



# MORAVSKOSLEZSKÝ KRAJ

KRAJSKÝ ÚŘAD

28. října 117, 702 18 Ostrava



Váš dopis zn.:

Ze dne: 2. 6. 2022

Čj.: MSK 76424/2022

Sp. zn.: KŘ/13211/2022/Las  
084.1 S3

Vyřizuje: Mgr. Ing. Petra Lasáková

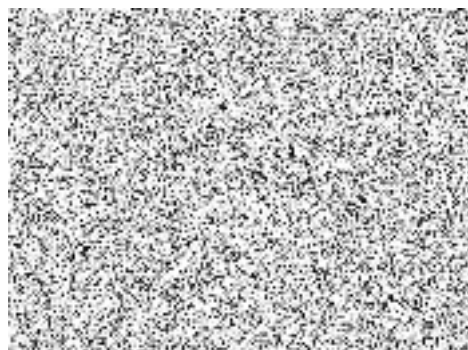
Odbor: Odbor kancelář ředitele krajského úřadu

Telefon: 595 622 247

Fax: 595 622 126

E-mail: posta@msk.cz

Datum: 2022-06-16



## Vyřízení žádosti o poskytnutí informací dle z. č. 106/1999 Sb.

Vážený pane magistře,

Moravskosleský kraj - Krajský úřad (dále též „povinný subjekt“) obdržel dne 2. 6. 2022 Vaši žádost o poskytnutí informace podle zákona č. 106/1999 Sb., o svobodném přístupu k informacím, ve znění pozdějších předpisů (dále jen „InfZ“), kdy žádáte o informace ohledně pojistných smluv zaměstnanců povinného subjektu na soukromé životního pojištění. Vaše žádost o informace byla ve zkratce tohoto znění:

...

Vážení,

*na svých webových stránkách jste zveřejnili odpověď na dotaz ve smyslu zákona 106/1999 Sb., o svobodném přístupu k informacím, položený v souvislosti s Usnesením č. 399 Hospodářského výboru Poslanecké sněmovny k problematice pojistných smluv Vašich zaměstnanců uzavřených v minulosti s Českou pojišťovnou (dnes Generali Česká pojišťovna a.s.) a příspěvků zaměstnavatele na ně.*

*V návaznosti na obsah uvedeného usnesení a pravomocné rozhodnutí Městského soudu v Praze, spis. zn. 53 Co 27/2022, ve kterém se uvedený soud vyjádřil k otázce systémových důvodů neplatnosti pojistné smlouvy České pojišťovny, Vás s ohledem na potenciální nedozírné škody na státním rozpočtu v souladu se zákonem č. 106/1999 Sb. žádám o odpověď na níže položené otázky a zaslání vyžádaných dokumentů:*

- Analyzovala Vaše organizace důsledky neplatnosti pojistných smluv České pojišťovny z pohledu zaměstnanců? V případě, že ano, prosím o zaslání této analýzy.*
- Analyzovala Vaše organizace, zda o příspěvky zaměstnavatele hrazené na neplatné pojistné smlouvy České pojišťovny lze snižovat daňový základ pro účely daně z příjmu právnických osob? V případě, že ano, prosím o zaslání této analýzy.*
- Analyzovala Vaše organizace, zda příspěvky zaměstnavatele hrazené na neplatné pojistné smlouvy České pojišťovny zakládají nárok na osvobození od plateb sociálního a zdravotního pojištění? V případě, že ano, prosím o zaslání této analýzy....*

\*\*\*

Tel.: 595 622 222

IČ: 70890692

Fax: 595 622 126

DIČ: CZ70890692

ID DS: 8x6bxsd

Č. účtu: 1650676349/0800



Elektronický podpis - 16.6.2022

Certifikát autora podpisu :

Jméno : Ing. Silvie Součková

Vydal : PostSignum Qualified CA 4

Platnost do : 6.8.2023 09:56:22-000 +02:00

WWW.I

**Vaši žádost vyřizujeme poskytnutím informací** takto:

**K otázce č. 1:** taková analýza nebyla provedena.

**K otázce č. 2:** taková analýza nebyla provedena.

**K otázce č. 3:** taková analýza nebyla provedena.

K dotazu žadatele doplňujeme, že k dnešnímu dni má povinný subjekt celkem 13 zaměstnanců, kteří mají uzavřenu smlouvu na soukromé životní pojištění u České pojišťovny resp. Generali České pojišťovny v období let 2008 - 2013. Ani jeden ze zaměstnanců nekonstatoval, že by jeho smlouva byla neplatná z jakéhokoliv důvodu, a povinnému subjektu není známo, že by některá z takových smluv byla neplatnou, z čehož vyplývá, že nemohl žadatelem uváděné analýzy provést.

S pozdravem

Ing. Silvie Součková  
vedoucí odboru kancelář ředitele krajského úřadu