

Krajský úřad Moravskoslezského kraje
Odbor školství, mládeže a sportu

28. října 117, 702 18 Ostrava
telefon: 595 622 341

č. j. MSK 159172/2009
Spis. zn. ŠMS/38690/2009/Luk

Mateřská škola
Nad Rybníkem 3019
738 01 Frýdek-Místek

Rozhodnutí

Krajský úřad Moravskoslezského kraje posoudil v souladu s § 148 odst. 1 zákona č. 561/2004 Sb., ve znění pozdějších předpisů, dne 20. 11. 2009 žádost společnosti **BEZAN s.r.o. se sídlem Frýdek-Místek, Nad Přehradou 2128**, která je zřizovatelem právnické osoby s názvem **Mateřská škola Brouček, Frýdek-Místek se sídlem Frýdek-Místek, Nad Rybníkem 3019**, jako dalšího účastníka řízení, ze dne 23. 9. 2009 ve věci zápisu do rejstříku škol a školských zařízení, a na základě § 143 odst. 1 a podle § 148 zákona č. 561/2004 Sb., o předškolním, základním, středním, vyšším odborném a jiném vzdělávání (školský zákon), ve znění pozdějších předpisů, rozhodl této žádosti

vyhovět.

S účinností **od 1. 9. 2010**,

pokud do této doby bude dle § 147 odst. 1 písm. h) školského zákona předloženo stanovisko příslušného orgánu ochrany veřejného zdraví a stavebního úřadu, ze kterého bude vyplývat, že příslušné prostory lze užívat pro navrhovaný účel, včetně údaje o nejvyšším povoleném počtu osob, které lze v těchto prostorách vzdělávat nebo jim poskytovat školské služby, a nabude právní moci rozhodnutí o zápisu uvedené právnické osoby do rejstříku školských právnických osob,

se do školského rejstříku zapisuje:

1) Mateřská škola
nejvyšší povolený počet dětí v mateřské škole: 20

IZO: **181 014 262**

místo poskytovaného vzdělávání nebo školských služeb:

1. Nad Rybníkem 3019, 738 01 Frýdek-Místek

den zápisu do rejstříku: 20. 11. 2009

den zahájení činnosti: 1. 9. 2010

2) Školní jídelna - výdejna

IZO: 181 014 271

nejvyšší povolený počet stravovaných ve školském zařízení: 20

místo poskytovaného vzdělávání nebo školských služeb:

1. Nad Rybníkem 3019, 738 01 Frýdek-Místek

den zápisu do rejstříku: 20. 11. 2009

den zahájení činnosti: 1. 9. 2010

činnost škol a školských zařízení bude vykonávat právnická osoba

Mateřská škola Brouček, Frýdek-Místek

IČ: 71 341 102

identifikátor právnické osoby: **691 001 090**

právní forma: školská právnická osoba

adresa: Nad Rybníkem 3019
738 01 Frýdek-Místek

Právnická osoba byla zřízena na dobu neurčitou.

Ředitelka:  narozena 

trvalý pobyt: 

Ředitelka je současně statutárním orgánem právnické osoby.

zřizovatel: BEZAN s.r.o.
právní forma: společnost s ručením omezeným, IČ: 61 945 552
adresa: Nad Přehradou 2128
738 01 Frýdek-Místek

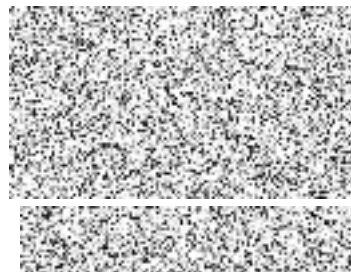
Odůvodnění

Na základě žádosti navrhovatele podané dne 23. 9. 2009 bylo zahájeno správní řízení ve věci zápisu do rejstříku škol a školských zařízení. Správní orgán rozhodl o zápisu mateřské školy a školní jídelny - výdejny do rejstříku škol a školských zařízení tak, jak je uvedeno ve výroku tohoto rozhodnutí. Podmínkou je, že žadatel doloží stanovisko příslušného orgánu ochrany veřejného zdraví a stavebního úřadu, ze kterého bude vyplývat, že příslušné prostory lze užívat pro navrhovaný účel, včetně údaje o nejvyšším povoleném počtu osob, které lze v těchto prostorách vzdělávat nebo jim poskytovat školské služby. Podle § 147 odst. 2 školského zákona lze tyto chybějící doklady předložit dodatečně, nejpozději však do dne zahájení činnosti školy. Pokud doklady nebudou doloženy do 1. 9. 2010, rozhodnutí nenabude účinnosti.

Poučení

Proti tomuto rozhodnutí může účastník řízení podat podle § 81 odst. 1 zákona č. 500/2004 Sb., správní řád, ve znění pozdějších předpisů, odvolání, ve kterém se uvede, v jakém rozsahu se rozhodnutí napadá a dále namítaný rozpor s právními předpisy nebo nesprávnost rozhodnutí nebo řízení, jež mu předcházelo, ve lhůtě 15 dnů ode dne jeho oznámení. Odvolání se podává u Krajského úřadu Moravskoslezského kraje a rozhoduje o něm Ministerstvo školství, mládeže a tělovýchovy. Podané odvolání má v souladu s ustanovením § 85 odst. 1 zákona č. 500/2004 Sb. odkladný účinek. Podání odvolání jen proti odůvodnění rozhodnutí je nepřipustné.

V Ostravě dne 20. 11. 2009



PaedDr. Stanislava Šmídová
vedoucí oddělení správy škol

Zasílá se:

BEZAN s.r.o.
Nad Přehradou 2128
738 01 Frýdek-Místek