



Situační zpráva o kvalitě ovzduší na území kraje za rok 2021



Zpracoval: Němečková Crkvenjaš Zdenka Datum: 10. 3. 2023



Zavedli jsme systém řízení kvality
a systém environmentálního řízení a auditu



Meziroční vývoj v imisích a emisích

Meziroční porovnání ročních emisí v Moravskoslezském kraji

| Znečišťující látka | Sledovaný rok | | Meziroční rozdíl |
|--------------------|---------------|--------|------------------|
| | 2020 | 2021 | |
| | kt/rok | | % |
| PM ₁₀ | 4,281 | 4,872 | +13,8 |
| PM _{2,5} | 3,222 | 3,615 | +12,2 |
| SO ₂ | 12,503 | 13,299 | + 6,4 |
| NO _x | 17,341 | 18,660 | + 7,6 |
| NH ₃ | 3,186 | 4,184 | + 31,3 |
| | kg/rok | | % |
| Benzo[a]pyren | 1412,3 | 1543,1 | +9,3 |



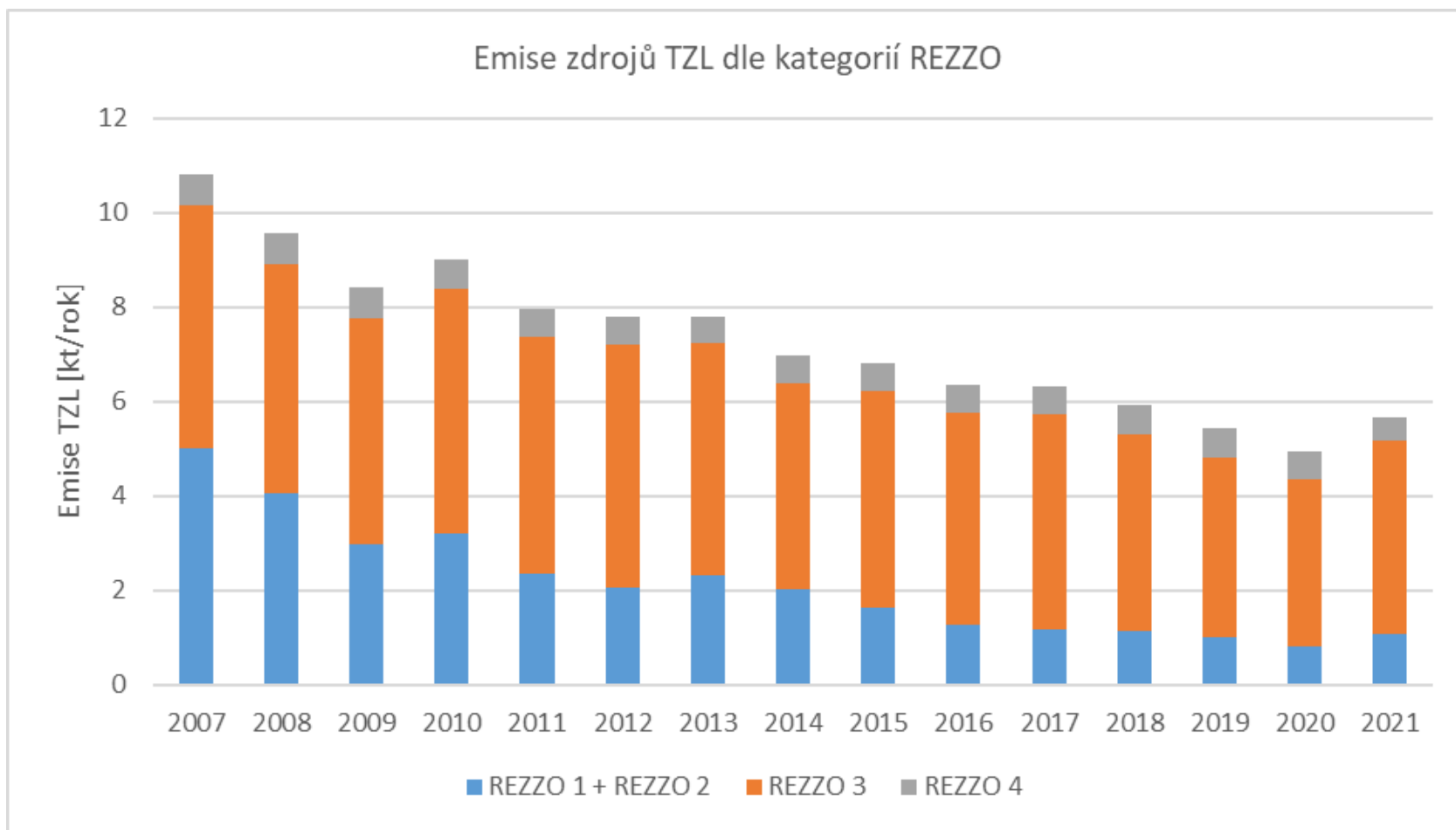
Meziroční vývoj v imisích a emisích

Meziroční porovnání průměrných ročních imisních koncentrací v Moravskoslezském kraji

| Znečišťující látka | Sledovaný rok | | Meziroční rozdíl |
|--------------------|-------------------|------|------------------|
| | 2020 | 2021 | |
| | µg/m ³ | | % |
| PM10 | 21,1 | 23,9 | +13,3 |
| PM2,5 | 16,8 | 19,6 | +16,7 |
| | ng/m ³ | | |
| Benzo[a]pyren | 3,1 | 3,1 | 0 |



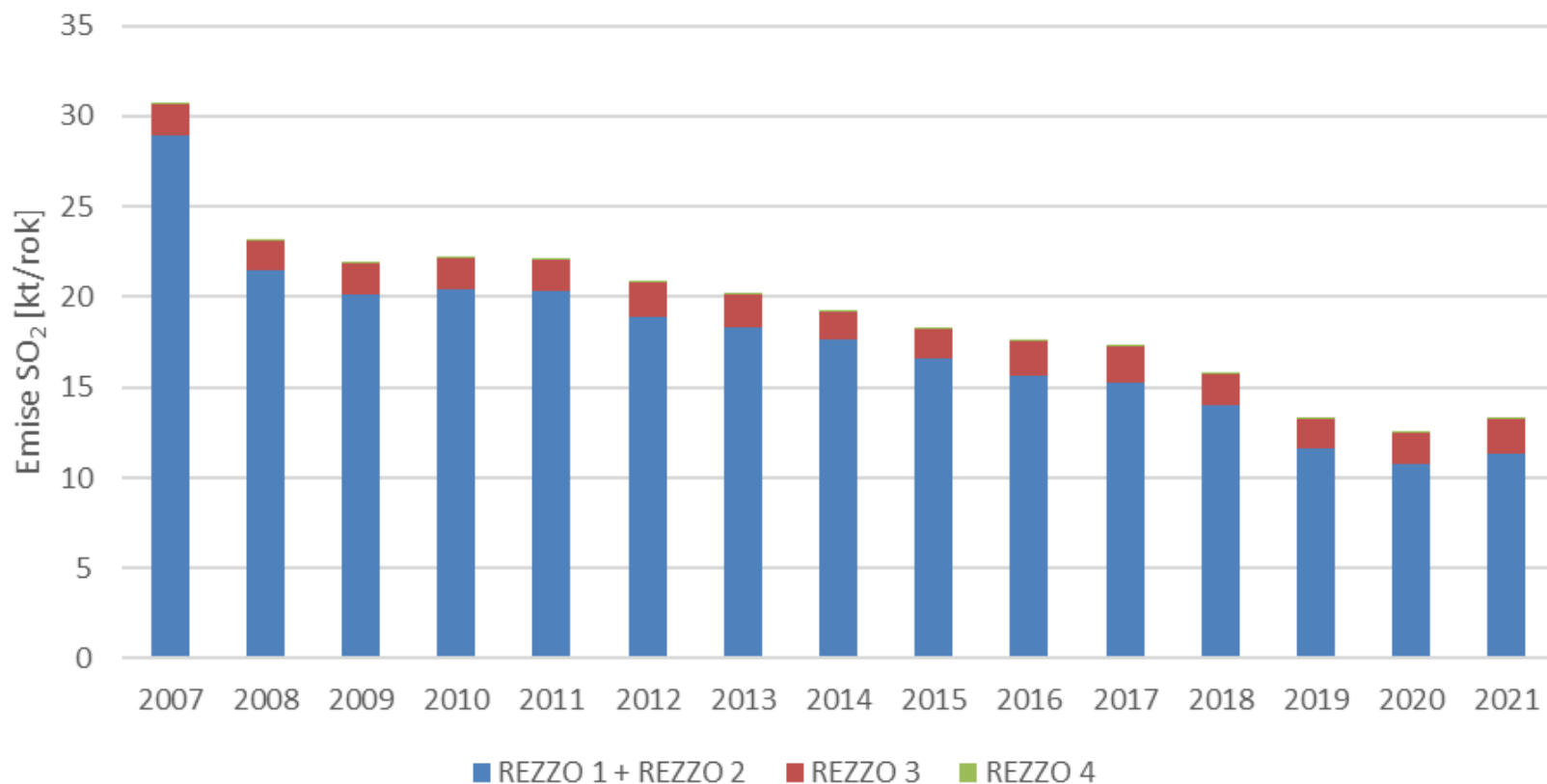
Emisní situace v kraji





Emisní situace v kraji

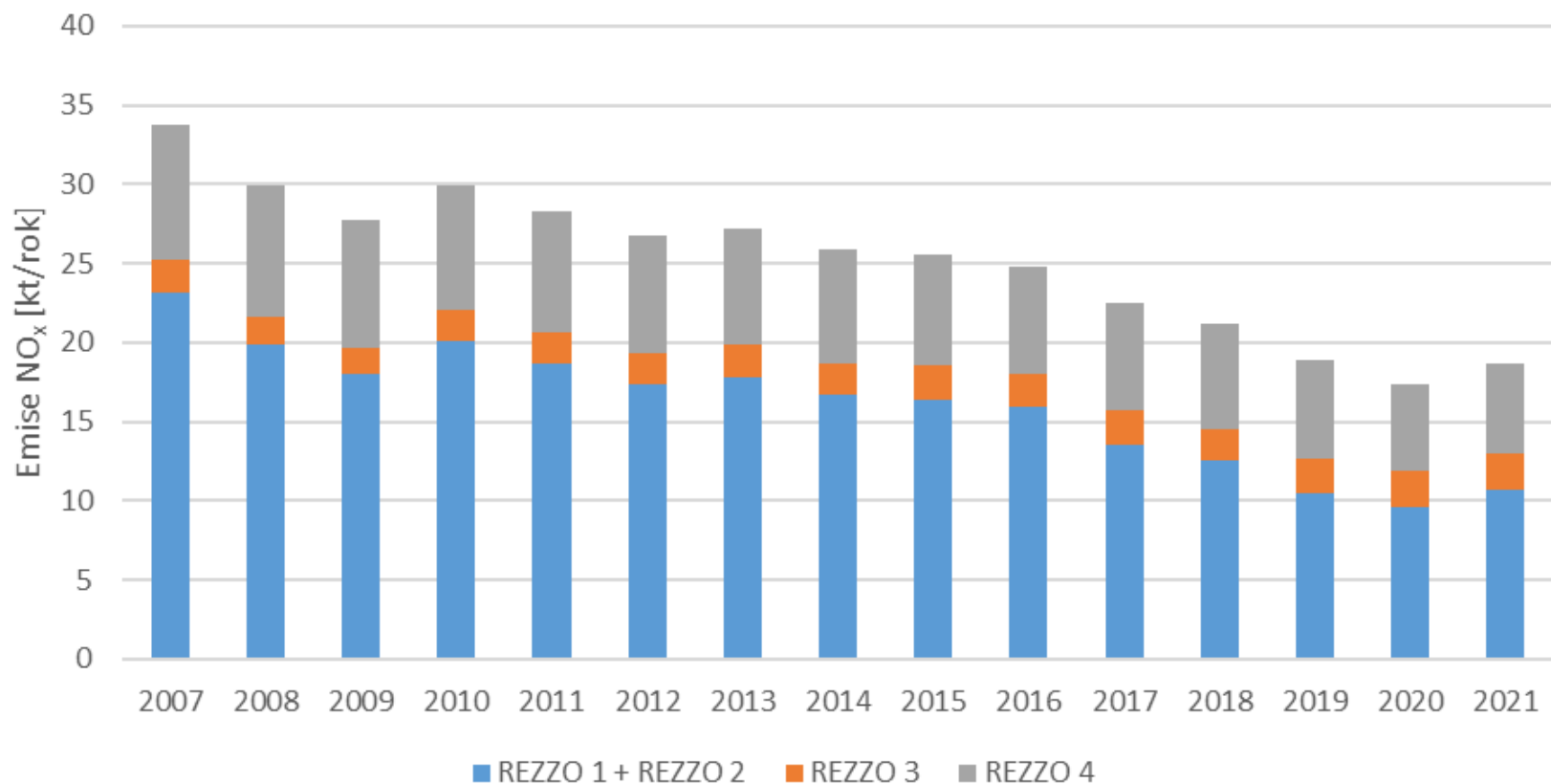
Emise zdrojů SO₂ dle kategorií REZZO





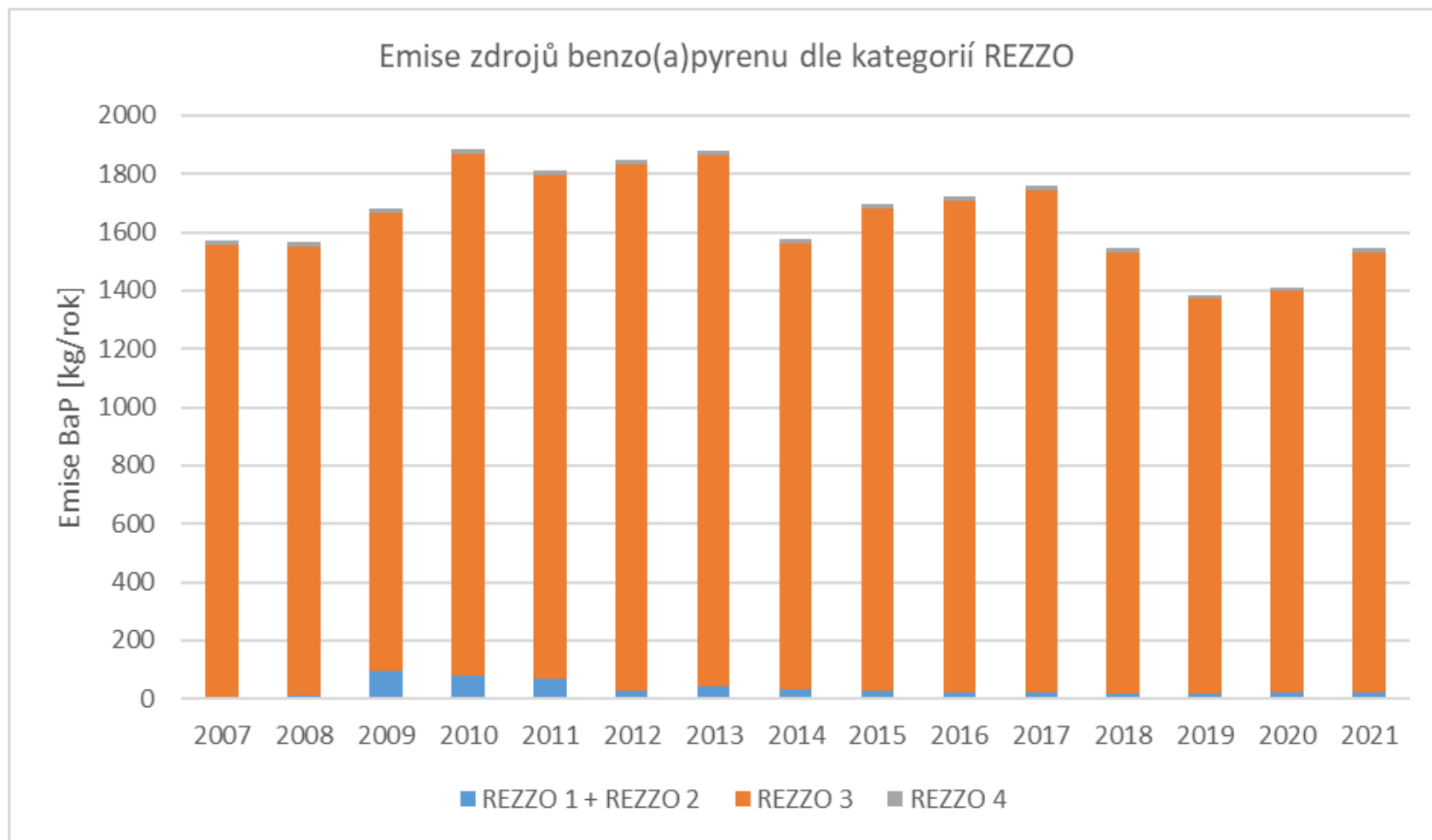
Emisní situace v kraji

Emise zdrojů NO_x dle kategorií REZZO





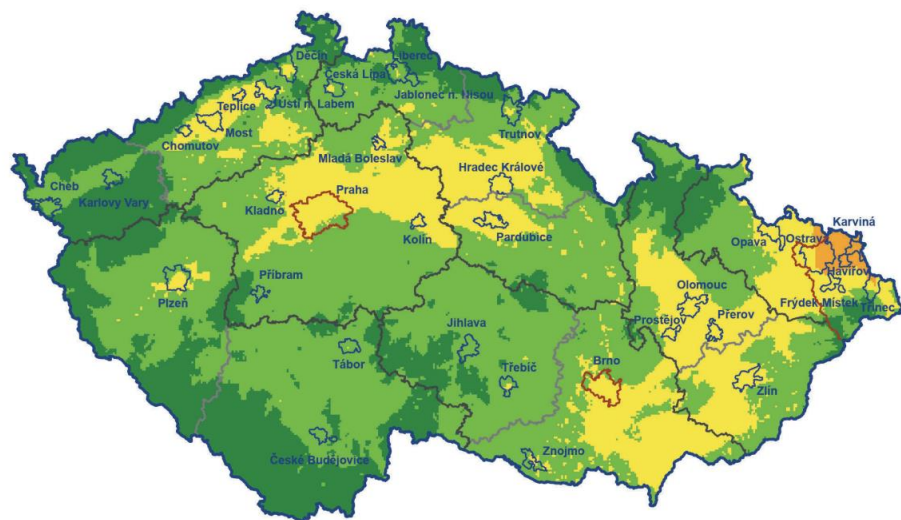
Emisní situace v kraji



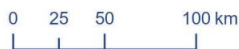


Imisní situace v kraji

Pole roční průměrné koncentrace PM_{10} v roce 2021

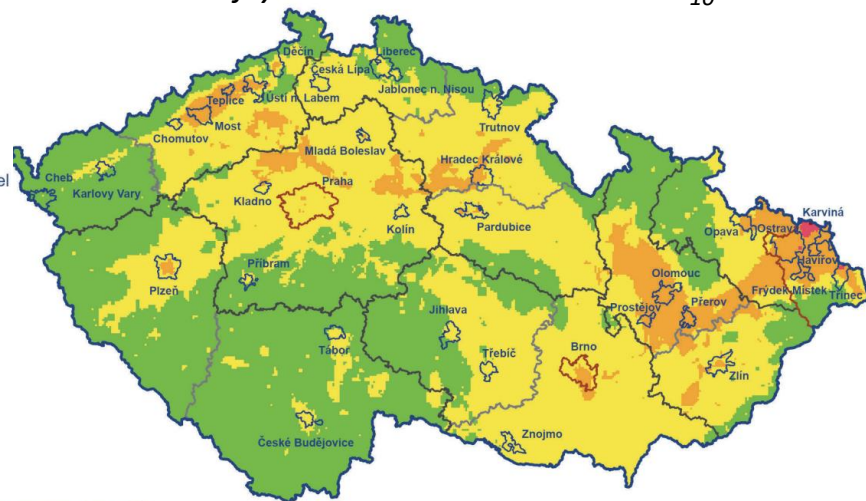


| koncentrace [$\mu\text{g}\cdot\text{m}^{-3}$] | |
|---|--------|
| ≤ 15,0 | 28,7 % |
| 15,1–20,0 | 52,1 % |
| 20,1–28,0 | 18,6 % |
| 28,1–40,0 | 0,6 % |
| > 40,0 | |



- aglomerace
- zóna
- kraj
- 🗺️ obce nad 30 tis. obyvatel

Pole 36. nejvyšší 24 hod. koncentrace PM_{10} v roce 2021



| koncentrace [$\mu\text{g}\cdot\text{m}^{-3}$] | |
|---|--------|
| ≤ 25 | 43,0 % |
| 26–35 | 48,4 % |
| 36–50 | 8,5 % |
| > 50 | 0,1 % |

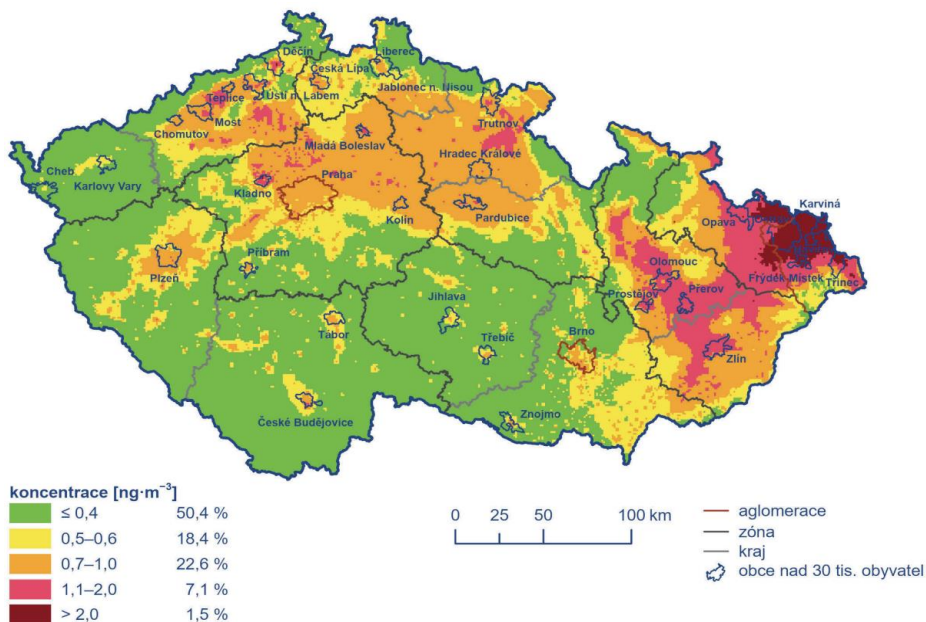


- aglomerace
- zóna
- kraj
- 🗺️ obce nad 30 tis. obyvatel

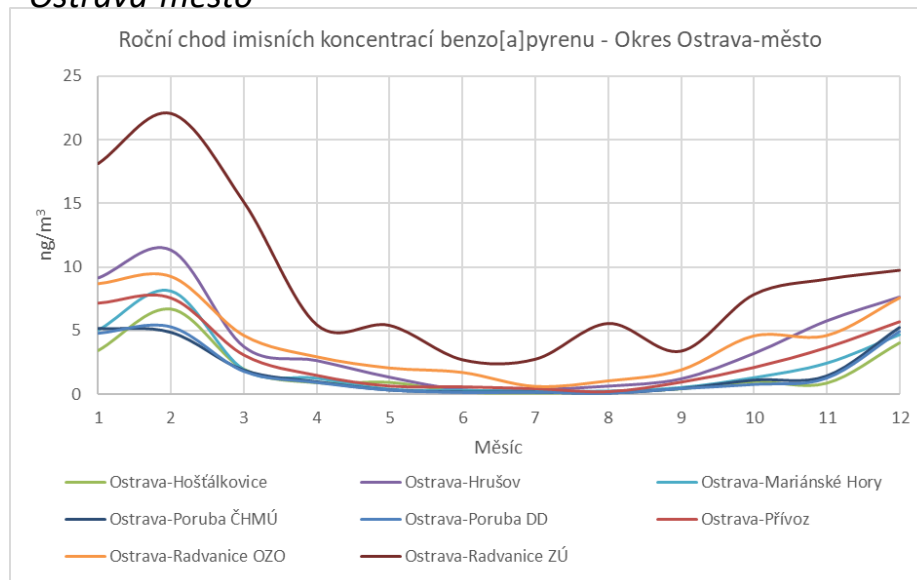


Imisní situace v kraji

Pole roční průměrné koncentrace benzo(a)pyrenu v roce 2021



Roční chod imisních koncentrací benzo(a)pyrenu – okres Ostrava-město





Děkuji za pozornost