

Zpráva stavu administrace výzev Komunitou vedeného rozvoje v Moravskoslezském kraji

12 Místních akčních skupin MS kraje

Stav k 10. říjnu 2019

Stav realizace CLLD v MSK v číslech k 31. srpnu 2019

Počet vyhlášených výzev	242
Počet projektů v žádostech	1 039
Počet schválených projektů ze strany MAS	726
Požadovaný příspěvek schválených projektů (mil. Kč)	836,0
Alokace prostředků ve výzvách (mil. Kč)	1 156,0

ODHADOVANÝ STAV PLNĚNÍ PROGRAMU CELKEM	65%
--	-----

Plnění OPŽP	5%
Plnění IROP	65%
Plnění OPZ	70%
Plnění PRV	69%

Integrovaný regionální operační program

sociální služby, komunitní centra, bezpečná doprava, vzdělávání, integrované záchranné sbory, kultura, sociální podniky, vybavení odborných učeben ZŠ, atd.

Komunitní centra

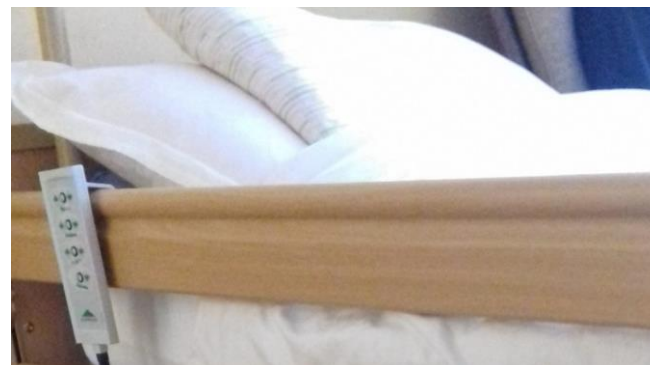


Integrovaný regionální operační program

Bezpečná doprava



Sociální služby – rehabilitační služby, terénní služby



MAS	STAV administrace CLLD							
	IROP							
	Počet výzev	z toho počet již uzavřených výzev	Počet přijatých projektů	počet projektů předaných k ZOZ	Počet projektů s PA	Počet projektů v realizaci	Počet projektů s podanou ŽŽOP	Počet projektů s proplacenou ŽŽOP
MAS Frýdlantsko-Beskydy z.s.	10	10	20	11	5	5	5	5
MAS Hrubý Jeseník, z.s.	6	1	2	2	2	1	0	0
MAS Jablunkovsko, z.s.	11	10	22	21	15	4	11	11
MAS Lašsko, z.s.	13	13	31	24	18	3	8	8
MAS Pobeskydí, z.s.	7	4	25	22	22	2	4	13
MAS Regionu Poodří, z.s.	13	13	31	12	11	10	6	6
MAS Slezská brána, z.s.	3	2	7	7	6	6	0	0
Místní akční skupina Bohumínsko, z.s.	4	4	15	12	12	4	8	7
Místní akční skupina Hlučínsko, z.s.	8	8	22	0	17	9	0	8
Místní akční skupina Opavsko z.s.	17	17	46	34	10	8	1	10
Rozvoj Krnovska o.p.s.	8	4	8	6	4	1	0	0
Rýmařovsko, o.p.s.	2	2	4	4	3	2	0	0
Celkem	102	88	233	155	125	55	43	68

Operační program zaměstnanost

podpora zaměstnanosti, další vzdělávání, sociální začleňování a boj s chudobou, prorodinná opatření, atd.

Příměstské tábory, komunitní centra, aktivizační centra



MAS	STAV administrace CLLD							
	OPZ							
	Počet výzev	z toho počet již uzavřených výzev	Počet přijatých projektů	počet projektů předaných k ZOZ	Počet projektů s PA	Počet projektů v realizaci	Počet projektů s podanou ZŽOP	Počet projektů s proplacenou ZŽOP
MAS Frýdlantsko-Beskydy z.s.	4	3	5	3	1	1	0	0
MAS Hrubý Jeseník, z.s.	8	8	15	8	6	3	0	0
MAS Jablunkovsko, z.s.	-	-	-	-	-	-	-	-
MAS Lašsko, z.s.	9	9	25	20	13	11	0	0
MAS Pobeskydí, z.s.	5	4	15	9	4	3	0	1
MAS Regionu Poodří, z.s.	11	11	22	7	6	6	0	0
MAS Slezská brána, z.s.	8	6	8	4	2	2	0	0
Místní akční skupina Bohumínsko, z.s.	9	9	14	11	11	11	0	0
Místní akční skupina Hlučínsko, z.s.	10	10	15	6	5	5	0	0
Místní akční skupina Opavsko z.s.	13	12	17	14	0	8	0	0
Rozvoj Krnovska o.p.s.	8	4	8	6	5	4	3	3
Rýmařovsko, o.p.s.	4	4	9	8	6	8	0	0
Celkem	89	80	153	96	59	62	3	4

Program rozvoje venkova

zemědělská technika, pozemkové úpravy, lesnická infrastruktura, zavádění protipovodňových opatření, investice do lesnických technologií, naučné stezky, rozvoj podnikatelské činnosti (vybavení penzionů, kanceláří projektantů, stavebních firem), atd.

vybavení penzionu



zemědělská technika



MAS	STAV administrace CLLD						
	PRV						
	Počet výzev	z toho počet již uzavřených výzev	Počet přijatých projektů	počet projektů zaregistrovaných na SZIF	Počet projektů s PA	Počet projektů s podanou ŽŽOP	Počet projektů s proplacenou ŽŽOP
MAS Frýdlantsko-Beskydy z.s.	2	2	61	43	21	3	11
MAS Hrubý Jeseník, z.s.	2	2	36	30	10	3	3
MAS Jablunkovsko, z.s.	3	3	34	22	14	13	13
MAS Lašsko, z.s.	3	3	33	33	20	18	18
MAS Pobeskydí, z.s.	3	3	148	85	69	65	65
MAS Regionu Poodří, z.s.	3	3	119	92	38	29	23
MAS Slezská brána, z.s.	2	2	12	11	2	1	1
Místní akční skupina Bohumínsko, z.s.	2	2	22	19	9	9	7
Místní akční skupina Hlučínsko, z.s.	3	3	24	21	18	3	15
Místní akční skupina Opavsko z.s.	3	3	59	58	34	22	17
Rozvoj Krnovska o.p.s.	4	3	59	37	23	15	15
Rýmařovsko, o.p.s.	2	2	27	20	7	6	1
Celkem	32	31	634	471	265	187	189

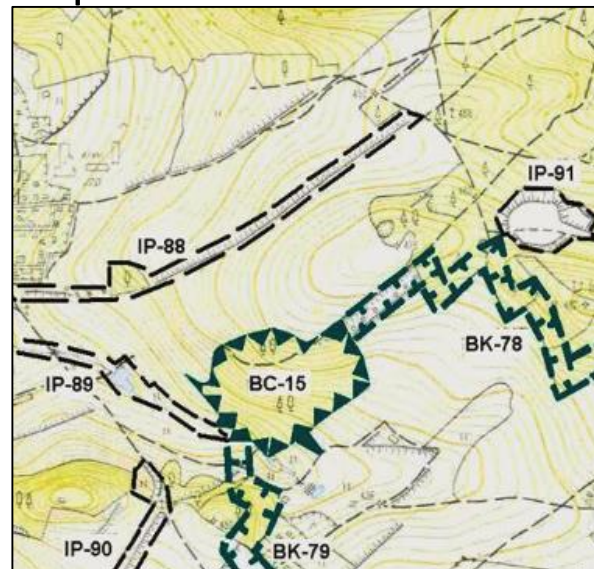
Operační program životní prostředí

založení biocenter, realizace protierozních opatření, revitalizace funkčních ploch prvků zeleně, sídelní zeleň, atd.

opatření zamezující vodní erozi



zlepšení stavu biokoridorů



MAS	STAV administrace CLLD							
	OPŽP							
	Počet výzev	z toho počet již uzavřených výzev	Počet přijatých projektů	počet projektů předaných k ZOZ	Počet projektů s PA	Počet projektů v realizaci	Počet projektů s podanou ZZOP	Počet projektů s proplacenou ZZOP
MAS Frýdlantsko-Beskydy z.s.	-	-	-	-	-	-	-	-
MAS Hrubý Jeseník, z.s.	3	0	0	0	0	0	0	0
MAS Jablunkovsko, z.s.	2	2	1	0	0	0	0	0
MAS Lašsko, z.s.	-	-	-	-	-	-	-	-
MAS Pobeskydí, z.s.	3	2	1	1	1	1	0	0
MAS Regionu Poodří, z.s.	5	5	9	1	1	1	0	0
MAS Slezská brána, z.s.	-	-	-	-	-	-	-	-
Místní akční skupina Bohumínsko, z.s.	-	-	-	-	-	-	-	-
Místní akční skupina Hlučínsko, z.s.	2	2	3	-	-	-	-	-
Místní akční skupina Opavsko z.s.	1	1	3	0	0	0	0	0
Rozvoj Krnovska o.p.s.	1	1	1	1	0	0	0	0
Rýmařovsko, o.p.s.	2	2	1	1	0	0	0	0
Celkem	19	15	19	4	2	2	0	0