

Informace určená veřejnosti v zóně havarijního plánování

ČEPRO, a.s.
sklad Sedlnice



Tato informace, určená veřejnosti v zóně havarijního plánování, je vydána Krajským úřadem Moravskoslezského kraje na základě zákona č. 59/2006 Sb., o prevenci závažných havárií, ve znění pozdějších předpisů.



Vydáno: září 2014

Identifikace objektu

Provozovatel	ČEPRO, a.s.
Sídlo a adresa provozovatele	Dělnická 12, č.p. 213, 170 04 Praha 7
Identifikační číslo	601 93 531
Adresa objektu	Sedlnice č.p. 503, 742 56 Sedlnice

Jednoduchý popis činnosti provozovatele

Hlavní činností provozovatele je skladování, příjem a výdej pohonných hmot. Naskladňování pohonných hmot se provádí železničními cisternami, vyskladňování se provádí železničními cisternami a automobilovými cisternami.

Sklad Sedlnice slouží pro skladování pohonných hmot - benzín automobilový, nafta motorová a petrolej letecký.

Seznam nebezpečných látek

Ohrožujícími nebezpečnými látkami, které mohou způsobit závažnou havárii nebo svými účinky přesáhnout areál ČEPRO, a. s., sklad Sedlnice jsou: automobilový benzín, motorová nafta a letecký petrolej.

Automobilový benzín – extrémně hořlavý, karcinogen kat. 2, zdraví škodlivý

F+



Extrémně hořlavý

T



Toxický

N



Nebezpečný pro životní prostředí

GHS02



GHS07



GHS08



GHS09



Motorová nafta – Motorová nafta je hořlavá kapalina, zdraví škodlivá. Místně odmašťuje a dráždí pokožku. Páry mohou působit narkoticky, způsobovat bolesti hlavy, žaludeční nevolnost, dráždění očí a dýchacích cest. Působí škodlivě na vodu a půdu.



Nebezpečný pro životní prostředí

GHS02



GHS07



GHS08



GHS09



Letecký petrolej – Letecký petrolej je klasifikován jako látka zdraví škodlivá, která při požití a vniknutí do dýchacích cest může způsobit smrt. Letecký petrolej místně odmašťuje a dráždí pokožku. Vzhledem k těkavostním charakteristikám je letecký petrolej klasifikován jako hořlavá kapalina. Letecký petrolej je nebezpečný pro životní prostředí a působí škodlivě na vodu a půdu.



Nebezpečný pro životní prostředí

GHS02



GHS07



GHS08



GHS09



Zdroje rizik, včetně možných následků závažné havárie

Zdroji rizika, které mohou způsobit závažnou havárii a jejichž následky lze očekávat za hranicemi objektu jsou:

1. Nádrž H 01 - H 08: automobilový benzín, motorová nafta
2. Nádrž H 09 - H 10: letecký petrolej
3. Místa s výskytem nebezpečné látky - výdejní a stáčecí místa (výdejní lávky autocisteren, stáčení železničních cisteren)

Dle zdrojů rizik, lze rozlišit následující typy havarijních scénářů:

- exploze par v nadzemním zásobníku

- požár benzínové louže

V okolí areálu skladu se nenachází obydlená zástavba, mohlo by dojít k ohrožení zaměstnanců okolních firem a k ohrožení osob ve vozidlech na místní komunikaci.

- únik látek závadných vodám

Látky škodlivé vodám jsou skladovány po celém areálu skladu. Nelze vyloučit jejich únik. ČEPRO, a.s. sklad Sedlnice má vybudovanou oddělenou soustavu svodu odpadních vod.

Vzhledem k jednotlivým zdrojům rizika vyskytujících se v areálu skladu, není vyloučena kontaminace půdního a hydrogeologického prostředí.

Způsoby varování obyvatelstva

V zóně havarijního plánování ČEPRO, a.s. sklad Sedlnice nejsou trvale žijící osoby, nachází se zde pouze zaměstnanci firem.

K varování se využijí:

- **Mobilní vyhledávací prostředky**
 - mobilní sirény na vozidlech zasahujících složek
 - výstražné rozhlasové zařízení na služebních vozidlech hasičů, policistů
- **Přímé varování občanů**
Příslušníky složek integrovaného záchranného systému, případně dalšími pověřenými osobami
- **Rozhlasové a televizní vysílání**
- **Odvolání opatření**
Informování proběhne stejným způsobem jako při vyhlášení

Jak se chovat v případě havárie

- Nepřibližujte se k místu havárie, zachovejte klid a potlačujte paniku.
- Po nahlášení havárie zbytečně nezatěžujte telefonní linky!
- Uzavřete okna a dveře, vypněte ventilaci a utěsněte prostory, kterými mohou nebezpečné látky vniknout do vašeho obydlí (prostory pode dveřmi a okny, ústí ventilace, větrací šachty apod.).
- Uhasťte oheň a vypněte všechny elektrospotřebiče.
- Připravte si improvizované prostředky k ochraně dýchacích cest, tj. navlhčenou roušku, kapesník, plenu, v případě potřeby je přiložte na nos a ústa.
- Dbejte pokynů příslušníků zasahujících složek.
- Sledujte zprávy v rozhlasu a v televizi (ČT 1, ČT 2, ČT 24, Český rozhlas Ostrava - 107,3 MHz, rádio Orion - 96,4 MHz, ČAS - 92,8 MHz)
- Bez pokynu neopouštějte uzavřený prostor.

Zpozorujete-li havárii

Ohlaste tuto skutečnost na některou z tísňových linek (112, 150, 155, 158, 156).

Do telefonu řekněte Vaše jméno, popis události, která se stala a další informace dle pokynů dispečera.

Další informace lze získat

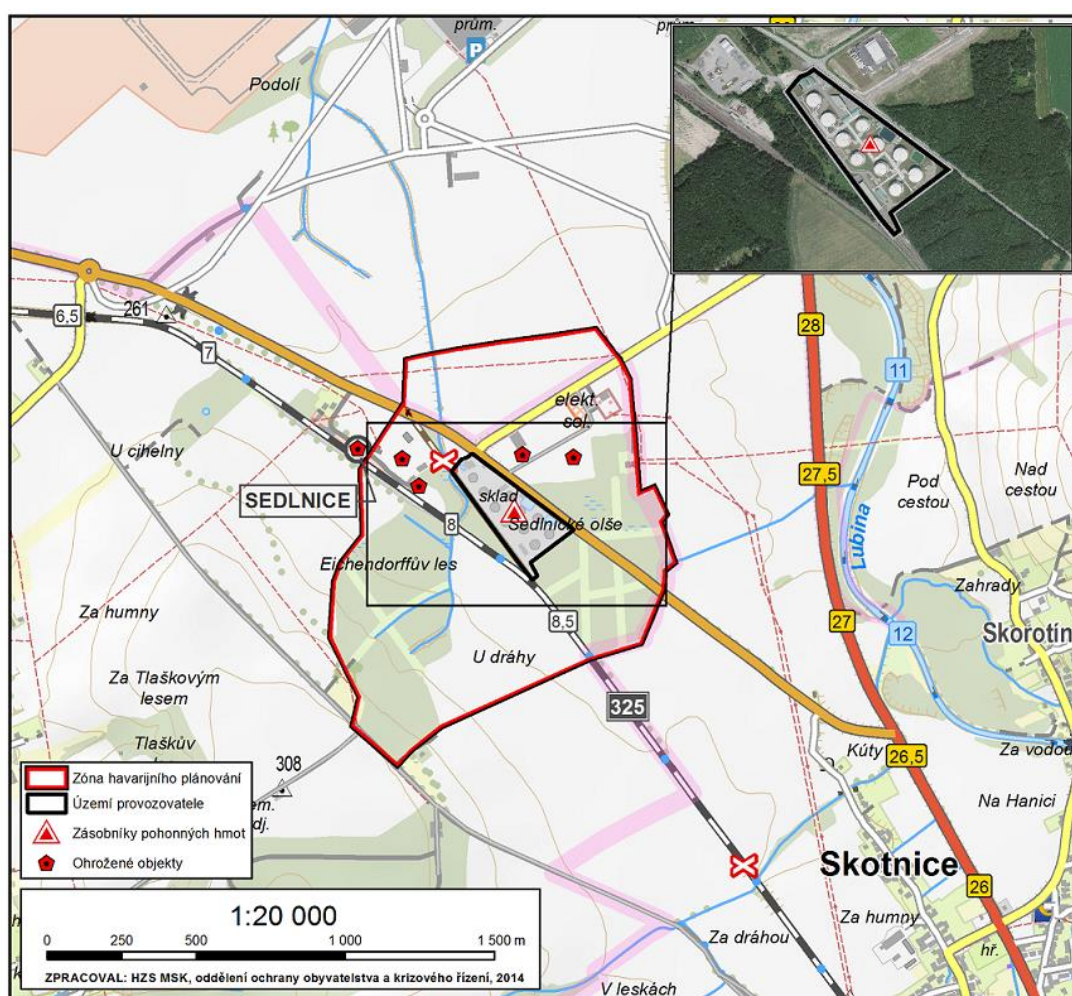
- Krajský úřad Moravskoslezského kraje, odbor životního prostředí a zemědělství
tel.: 595 622 222, www.kr-moravskoslezsky.cz, e-mail: posta@kr-moravskoslezsky.cz
- Hasičský záchranný sbor Moravskoslezského kraje, odbor ochrany obyvatelstva a krizového řízení
tel.: 590 739 200, www.hzsmsk.cz, e-mail: podatelna@hzsmsk.cz
- Česká inspekce životního prostředí, oblastní inspektorát Ostrava
tel.: 731 405 301, www.cizp.cz, e-mail: public.ov@cizp.cz
- Obec Sedlnice
tel. 556 745 591-2, www.sedlnice.cz, e-mail: obec@sedlnice.cz
- Čepro, a.s., Sklad Sedlnice
tel. 556 312 611-2, www.ceproas.cz, e-mail: dispecink.sedlnice@ceproas.cz

Důležitá telefonní čísla

Hasičský záchranný sbor	150
Zdravotnická záchranná služba	155
Policie ČR	158
Městská policie	156
Evropské číslo tísňového volání	112

Výše uvedená tísňová čísla lze volat z kterékoliv telefonní stanice bezplatně (bez karty nebo mince i z automatu)

Zóna havarijního plánování:



Upozornění

Doporučujeme všem občanům v zóně havarijního plánování, aby si uschovali tuto informaci a v případě havárie se chovali podle uvedených návodů. Správným chováním při mimořádné situaci můžete přispět ke snížení možných následků a přispět ke zvýšení ochrany a bezpečnosti nejen vlastní, ale i dalších spoluobčanů.