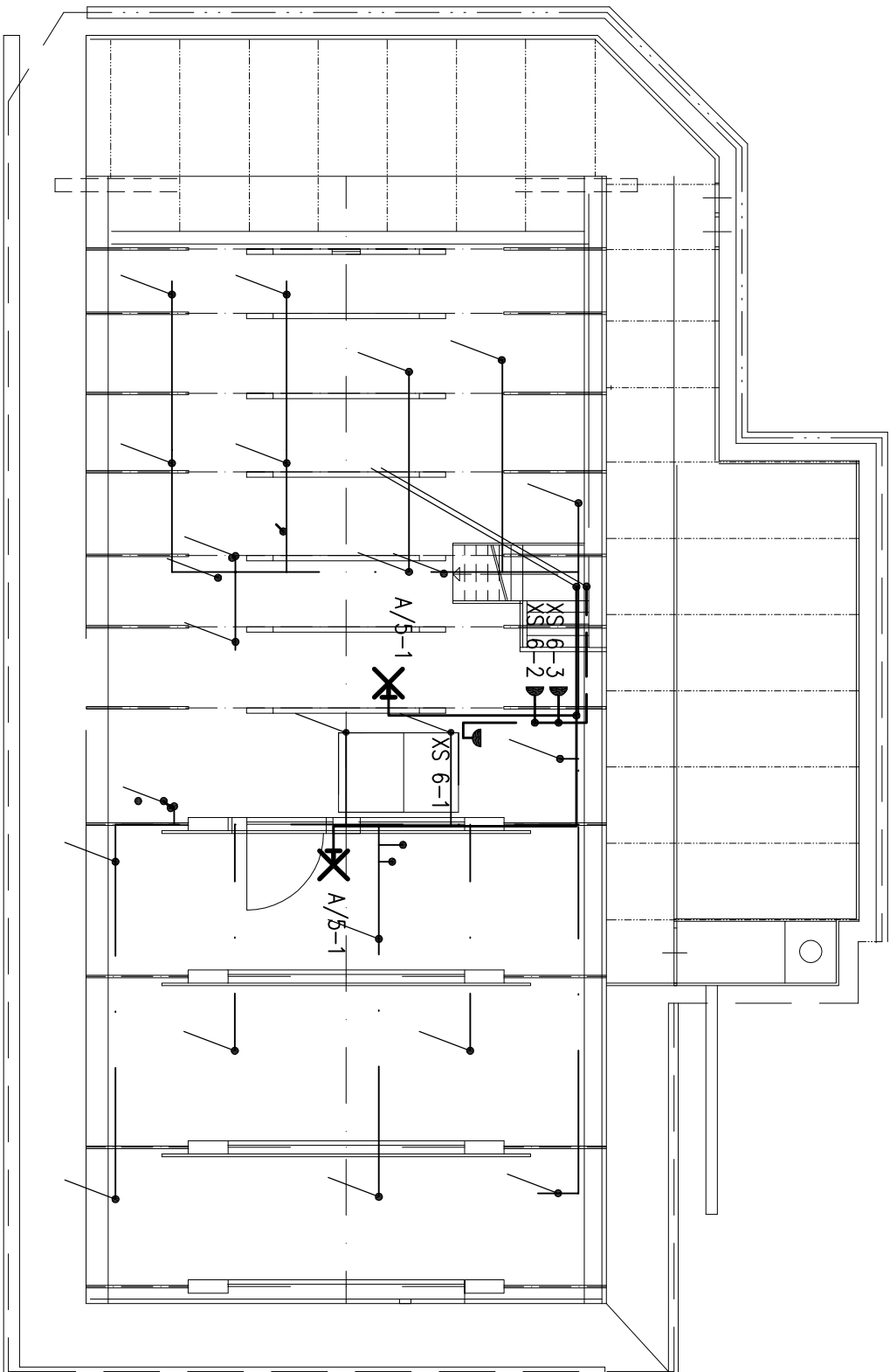


# PŮDORYS KROVU



## Legenda vedení:

----- zásuvková instalace 230V CXKE–R J3x2,5 mm2 pod omítkou  
swisle, pokud budou uloženy na dřevě tak na příchytkách  
hlavní rozvody vedené v půdním prostoru v kabel. žlabech  
průchody přes stropy uložit v PE trubkách 16 mm

————— světelná instalace CXKE–R J3x1,5 ( 02x1,5) mm2 pod omítkou  
swisle, pokud budou uloženy na dřevě tak na příchytkách  
hlavní rozvody vedené v půdním prostoru v kabel. žlabech  
průchody přes stropy uložit v PE trubkách 16 mm

————— trasa kabelových žlabů š.63 a 100 mm pro uložení kabelů  
v půdním prostoru včetně příslušenství (závěsy, konzoly)

/ svody přes stropy pož.odolná trubka Ø16 mm s krabicemi utěsněnc  
označeno orientačně před montážními pracemi přeměřit !!

## Poznámka:

Instalace vedená v drátových žlabech bude provedena požárně odolnými vodiči CXKE–R ve zdělé části objektu bude instalace důsledně uložena v omítkě s min. krytím 1,00 cm včetně krabic, trubek a příslušenství např. KOPOS typ 8135 IP54 a IP66  
vypínače, přepínač, ovládací prvky a zásuvky budou porcelánové “Decento” barvu určí investor po dohodě s památkovým odborem . Typ ABB 3560K–C01345, zásuvky ABB 5519K–C02347

## D.1.4b - TECHNIKA PROSTŘEDÍ STAVEB - SILNOPROUDÁ ELEKTROTECHNIKA

ZODP. PROJEKTANT: VLADISLAV TOLASZ		VYHOTOVENÍ	
VYPRACOVAL: VLADISLAV TOLASZ		ELEKTROPROJEKT	
INVESTOR: MUZEUM TĚŠÍNSKÁ, PŘÍSPĚVKOVÁ ORGANIZACE		VRÁTKA 7/694	
MASARYKOVY SADY 103/19, 737 01 ČESKÝ TĚŠÍN		HANIŤOV BLUDOVCE	
NÁZEV AKCE:		ČÁST: ELEKTRO	
REKONSTRUKCE ELEKTROINSTALACE V KOTLOVÉ DŘEVĚNCE		DATUM: ŘÍJEN 2022	
OBSAH VÝKRESU:		MÍSTO STAVBY:	
PODKROV – ROZVODY SILNOPROUDÁ INSTALACE		PARC.Č. 3007, 3008	
STAVEBNÍ OBJEKT:		KAT.ÚZEMÍ: BLUDOVCE (637696)	
MĚŘÍTKO: -		ČÍSLO VÝKRESU:	
SO 01		D.1.4-06	