



REVITALIZACE VSTUPNÍHO PŘEDPROSTORU GYMNÁZIA O. HAVLOVÉ, OSTRAVA-PORUBA P.O.

GYMNÁZIUM OLGY HAVLOVÉ, OSTRAVA-PORUBA, P.O. | ARCHITEKTONICKÁ STUDIE 2024

OBJEDNATEL | GYM. O. HAVLOVÉ, OSTRAVA-PORUBA, P.O. | MARIE MAJEROVÉ 1691/4, 70800, OSTRAVA-PORUBA

ZPRACOVATEL | DUPLEX s.r.o. | 28. ŘÍJNA 875/275, 709 00, OSTRAVA MARIÁNSKÉ HORY

ČERVEN 2024



- PTAČÍ PERSPEKTIVA - STAV -



- SITUACE - STAV -



- PLATNÝ ÚZEMNÍ PLÁN OBCE -

HLAVNÍ VÝKRES - Urbanistická koncepce	
PLOCHY S ROZLIŠNÝM ZPŮSOBEM VYUŽITÍ	
bydlení v rodinných domech	les
bydlení v bytových domech	louky
sport	okrajová zelen
volný čas	ochranná zelen
volný čas - ZOO	zastavěná území
individuální rekreace - chaty	zastavěné plochy
individuální rekreace - zahrady	plochy k prodloužení územní studii
občanské vybavení	plochy přístavby
občanské vybavení - střední a vysoké školy	plochy v etapizaci
občanské vybavení - úřady a výstavní	územní rezervy pro zástavbu městského charakteru
občanské vybavení - občanské	územní rezervy pro silniční dopravu
hřbitovy	územní rezervy pro silniční dopravu - tunel
parky	územní rezervy pro železniční dopravu
veřejná prostranství	územní rezervy pro ostatní dopravu
plochy smíšené - bydlení a občanské vybavení	územní rezervy pro dopravní spojení
plochy smíšené - bydlení a služby	
plochy smíšené výroby - lehký průmysl a občanské vybavení	MAPOVÝ POKLAD
plochy železniční dopravy	hranice města Ostravy
plochy železniční dopravy - náhrn	hranice katastrálních území
plochy tramvajové dopravy	hranice parcel
plochy tramvajové dopravy - náhrn	územní systém ekologické stability
plochy pozemních komunikací (včetně tramvajového pásu)	významné pozemní komunikace
plochy pozemních komunikací (včetně tramvajového pásu) - náhrn	významné železniční trati
plochy ostatní dopravy	připojení spojení Druhá - Odra - Lábe
plochy ostatní dopravy - náhrn	
skladba průmyslového odvodu - rekultivace les	
skladba průmyslového odvodu - rekultivace les - náhrn	
skladba průmyslového odvodu - technická rekultivace	
hluboký proutěp	
shlukový proutěp	
plochy technické infrastruktury	
plochy zemědělské výroby	
plochy vodní a vodohospodářské	
umělá půda	

REVITALIZACE VSTUPNÍHO PŘEDPROSTORU GYMNÁZIA O. HAVLOVÉ, OSTRAVA-PORUBA P.O.

GYMNÁZIUM OLGY HAVLOVÉ, OSTRAVA-PORUBA, P.O. | ARCHITEKTONICKÁ STUDIE 2024

OBJEDNATEL | GYM. O. HAVLOVÉ, OSTRAVA-PORUBA, P.O. | MARIE MAJEROVÉ 1691/4, 70800, OSTRAVA-PORUBA

ZPRACOVATEL | DUPLEX s.r.o. | 28. ŘÍJNA 875/275, 709 00, OSTRAVA MARIÁNSKÉ HORY

VYPRACOVAL | ING. ARCH. D. ROSYPAL, ING. ARCH. K. RASZKOVÁ

SITUACE A ÚZEMNÍ PLÁN | -

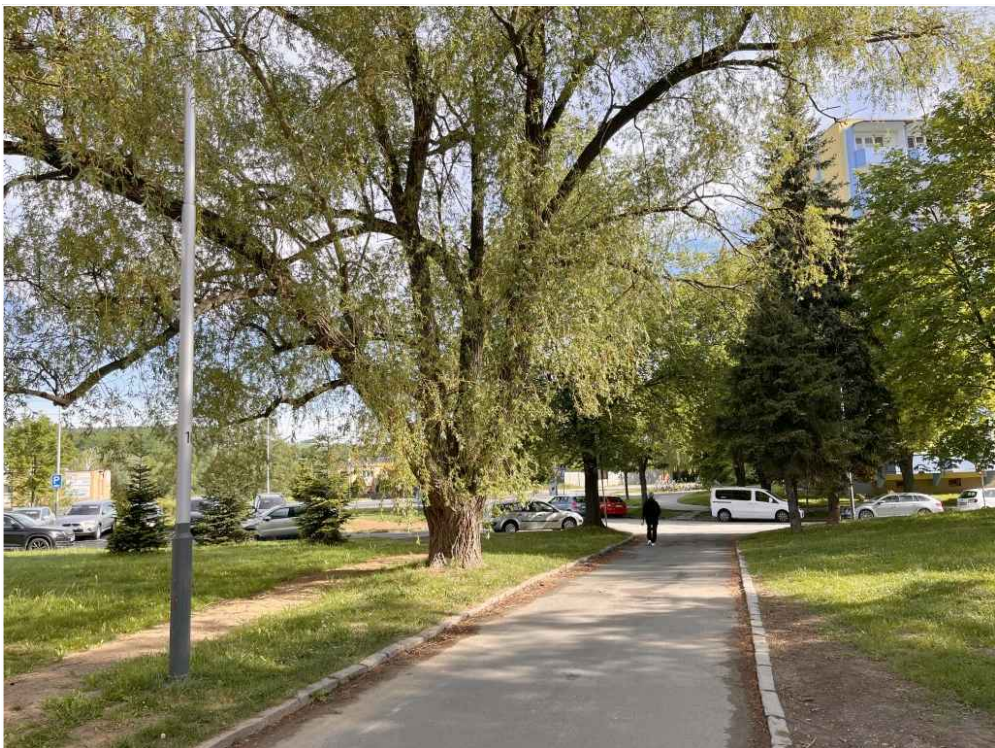
A3 | 06/2024 | 103

STÁVAJÍCÍ STAV

REVIZE 24.6.2024
+0,000 = 241,600







– příjezdová cesta ke Gymnáziu O. Havlové – ul. Marie Majerové –



– příjezdová cesta ke Gymnáziu O. Havlové – ul. Marie Majerové –



– boční vjezd do areálu školy z ul. Marie Majerové –



– předprostor vstupu do Gymnázia O. Havlové –



– předprostor vstupu do Gymnázia O. Havlové –



– předprostor vstupu do Gymnázia O. Havlové –

REVITALIZACE VSTUPNÍHO PŘEDPROSTORU GYMNÁZIA O. HAVLOVÉ, OSTRAVA-PORUBA P.O.

GYMNÁZIUM OLGY HAVLOVÉ, OSTRAVA-PORUBA, P.O. | ARCHITEKTONICKÁ STUDIE 2024

OBJEDNATEL | GYM. O. HAVLOVÉ, OSTRAVA-PORUBA, P.O. | MARIE MAJEROVÉ 1691/4, 70800, OSTRAVA-PORUBA

ZPRACOVATEL | DUPLEX s.r.o. | 28. ŘÍJNA 875/275, 709 00, OSTRAVA MARIÁNSKÉ HORY

VYPRACOVAL | ING. ARCH. D. ROSYPAL, ING. ARCH. K. RASZKOVÁ

REVIZE 24.6.2024
+0,000 = 241,600

FOTODOKUMENTACE | -

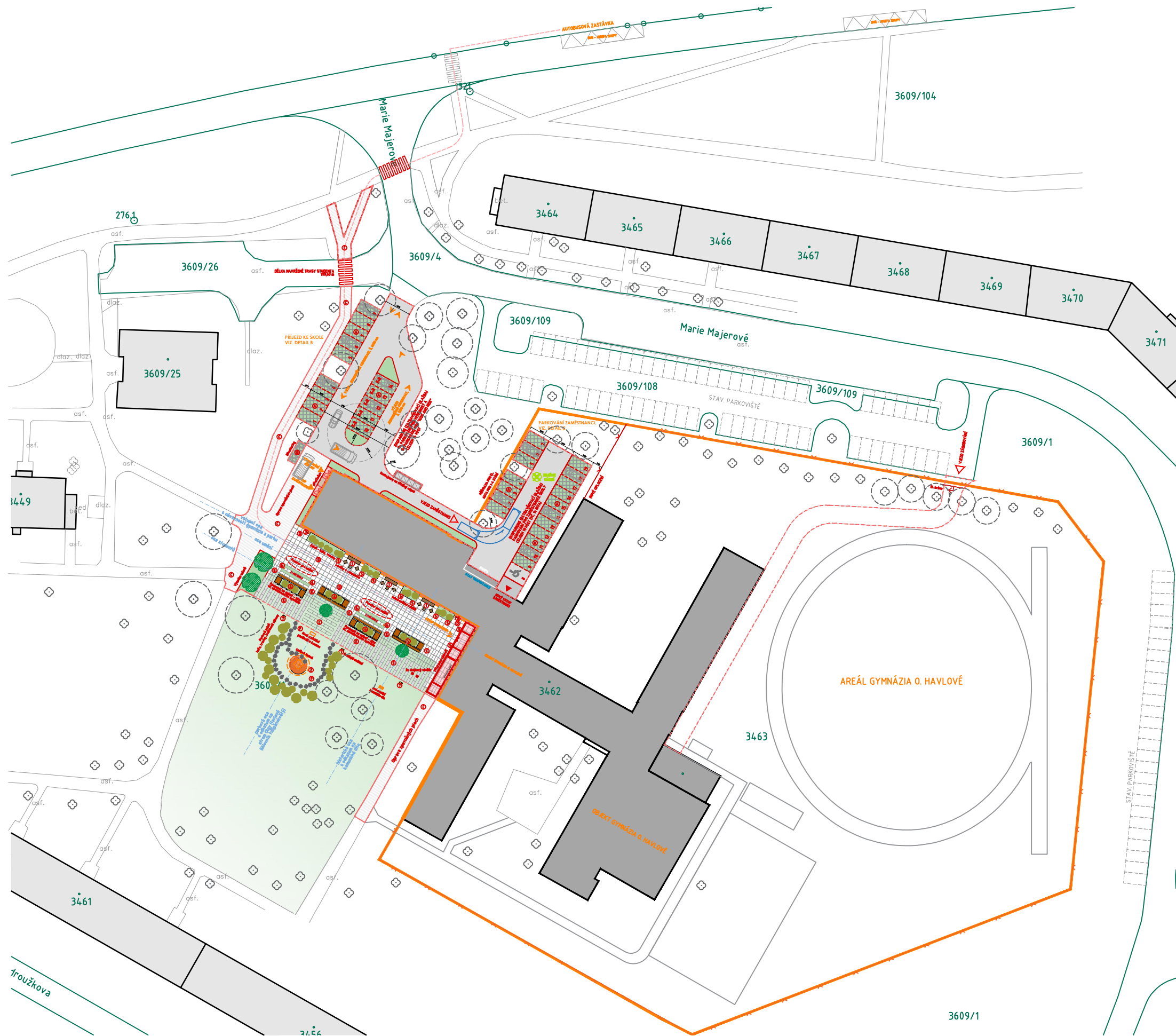
A3 | 06/2024 | 104

STÁVAJÍCÍ STAV









LEGENDA :

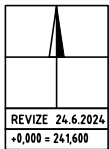
- 428 POZEMKY KATASTRÁLNÍ MAPY
- HRANICE POZEMKU STAVEBNÍKA
Vlastnické právo: Moravskoslezský kraj
Hospodaření se svěřeným majetkem kraje: Gymnázium Olgy Havlové, Ostrava-Poruba, příspěvková organizace
- PLOCHA ZÁBORU POZEMKU
Vlastnické právo: Státní území Ostrava, Prokešovo náměstí 1803/8, Moravská Ostrava, 70200 Ostrava
Svěřená správa nemovitostí ve vlastnictví obce: Městský obvod Poruba, Klímkovická 55/28, Poruba, 70800 Ostrava
- STÁVAJÍCÍ SOUSEDNÍ OBJEKTY
- ŘEŠENÝ OBJEKT GYMNÁZIA O. HAVLOVÉ
Vlastnické právo: Moravskoslezský kraj
Hospodaření se svěřeným majetkem kraje: Gymnázium Olgy Havlové, Ostrava-Poruba, příspěvková organizace
- ZÁJMOVÉ ÚZEMÍ STAVBY
- STÁVAJÍCÍ OPLOCENÍ POZEMKU ŠKOLY
- STÁVAJÍCÍ ZPEVNĚNÉ ASFALTOVÉ PLOCHY
- AUTOBUSOVÁ ZASTÁVKA

LEGENDA PLOCH :

- ZPEVNĚNÉ PLOCHY - PŘÍJEZDOVÁ CESTA - ASFALT
- ZPEVNĚNÉ PLOCHY - PARKOVIŠTĚ - ZATRAVŇOVACÍ DLAŽBA
CELKEM NAVRŽENO: 33 PARKOVAČÍCH MÍST, Z TOHO:
- 19 PARKOVAČÍCH MÍST PRO ZAMĚSTNANCE ŠKOLY,
- 9 PARKOVAČÍCH MÍST PRO VEŘEJNOST,
- 5 PARKOVAČÍCH MÍST PRO RODICE - "KISS AND RIDE"
- ZPEVNĚNÉ PLOCHY - BIKESHARING - ZATRAVŇOVACÍ DLAŽBA
- ZPEVNĚNÉ PLOCHY - PĚŠÍ CHODNÍK - BETONOVÁ DLAŽBA - OPRAVA PLOCH
- ZPEVNĚNÉ PLOCHY - PŘEDPROSTOR - BETONOVÁ DLAŽBA 600x600mm
- ZPEVNĚNÉ PLOCHY - PŘEDPROSTOR - BETONOVÁ DLAŽBA 1200x600mm
- ZPEVNĚNÉ PLOCHY - PŘEDPROSTOR - ŠLAPÁKY Z PŘÍRODNÍHO KAMENE
- ZELĚN - PŘEDPROSTOR - TRÁVNÍK
- NAVRŽENÝ PŘÍSTŘEŠEK / PŘÍSTAVBA ZÁDVEŘÍ

LEGENDA ZNAČENÍ :

- VSTUP DO OBJEKTU
- NOVĚ NAVRŽENÝ VSTUP DO OBJEKTU
- NOVĚ NAVRŽENÝ VJEZD DO AREÁLU
- STÁVAJÍCÍ VZROSTLÁ ZELĚN
- STÁVAJÍCÍ PAMÁTNÝ STROM - LILIOVNÍK TULIPÁNKVĚTÝ
- STÁVAJÍCÍ KAMENICKÉ DÍLO
- STÁVAJÍCÍ VZROSTLÁ ZELĚN KE KÁCENÍ
- NAVRŽENÁ ZELĚN - STROMY
- NAVRŽENÁ ZELĚN - KEŘE / TRAVINY / KVĚTINOVÉ ZÁHONY
- MĚSTSKÝ MOBILIÁŘ - LAVIČKY / POSEZENÍ, viz. specifikace prvku
- MĚSTSKÝ MOBILIÁŘ - "VLNA" - POSEZENÍ SE VSAZENOU ZELENÍ, viz. specifikace prvku
- MĚSTSKÝ MOBILIÁŘ - ODPADKOVÉ KOŠE, viz. specifikace prvku
- MĚSTSKÝ MOBILIÁŘ - KRUHOVÁ PARKOVÁ LAVIČKA, viz. specifikace prvku
- NAVRŽENÉ OSVĚTLENÍ PŘEDPROSTORU - BODOVÉ SOLÁRNÍ SVĚTLA DO DLAŽBY, viz. specifikace prvku
- NAVRŽENÉ OSVĚTLENÍ PŘEDPROSTORU - REFLEKTORY OSVĚTLUJÍCÍ UMĚLECKÁ DÍLA / "VLNY", viz. spec. prvku
- NAVRŽENÉ OSVĚTLENÍ PŘEDPROSTORU - PARKOVÉ OSVĚTLENÍ - POULIČNÍ LAMPY, viz. specifikace prvku
- VLAJKOVÉ STOŽÁRY - 2x



REVITALIZACE VSTUPNÍHO PŘEDPROSTORU GYMNÁZIA O. HAVLOVÉ, OSTRAVA-PORUBA P.O.

GYMNÁZIUM OLGY HAVLOVÉ, OSTRAVA-PORUBA, P.O. | ARCHITEKTONICKÁ STUDIE 2024

OBJEDNATEL | GYM. O. HAVLOVÉ, OSTRAVA-PORUBA, P.O. | MARIE MAJEROVÉ 1691/4, 70800, OSTRAVA-PORUBA

ZPRACOVATEL | DUPLEX s.r.o. | 28. ŘÍJNA 875/275, 709 00, OSTRAVA MARIÁNSKÉ HORY

VYPRACOVAL | ING. ARCH. D. ROSYPAL, ING. ARCH. K. RASZKOVÁ

SITUAČNÍ VÝKRES NÁVRHU | 1:900

A3 | 06/2024 | 303

NAVRHOVANÝ STAV



REVITALIZACE VSTUPNÍHO PŘEDPROSTORU GYMNÁZIA O. HAVLOVÉ, PARC Č. 3609/1, 3462, 3463, K.Ú. PORUBA - SEVER

SEZNAM DOKUMENTACE

1. ÚVODNÍ ČÁST

101	PRŮVODNÍ ZPRÁVA
102	ORIENTAČNÍ NÁKLADY
103	SITUACE A ÚZEMNÍ PLÁN
104	FOTODOKUMENTACE STÁVAJÍCÍHO STAVU

2. ČÁST - STÁVAJÍCÍ STAV

201	SITUAČNÍ VÝKRES STÁVAJÍCÍHO STAVU	1:900
-----	-----------------------------------	-------

3. ČÁST - NAVRHOVANÝ STAV

301	ZÁBOR POZEMKŮ PORUBY	1:900
302	BOURACÍ PRÁCE	1:900
303	SITUAČNÍ VÝKRES NAVRHOVANÉHO STAVU	1:900
304	SITUAČNÍ VÝKRES NAVRHOVANÉHO STAVU - DETAIL A	1:250
305	SITUAČNÍ VÝKRES NAVRHOVANÉHO STAVU - DETAIL B	1:250
306	SITUAČNÍ VÝKRES NAVRHOVANÉHO STAVU - DETAIL C	1:250
307-309	VIZUALIZACE	-
310-313	SPECIFIKACE PRVKŮ - MĚSTSKÝ MOBILIÁŘ	-
314	SPECIFIKACE PRVKŮ - SVÍTIDLA	-
315	SPECIFIKACE MATERIÁLŮ - ZPEVNĚNÉ PLOCHY	-

PRŮVODNÍ ZPRÁVA

Předmětem architektonické studie je revitalizace vstupního předprostoru Gymnázia Olgy Havlové, parc. č. 3609/1, 3462, 3463, K.Ú. Poruba-Sever. Gymnázium O. Havlové se nachází na ulici Marie Majerové s hlavním vstupem z jihozápadní části objektu. Za objektem se nachází vstupní předprostor školy, parkoviště pro zaměstnance a veřejné prostranství (parčík) se vzrostlými stromy a zelení.

Gymnázium v současnosti postrádá reprezentativní nástupní prostor. Stávající vstupní předprostor Gymnázia O. Havlové je v využíván jako parkoviště pro zaměstnance školy a veřejnost. Primárním záměrem je vytvořit reprezentativní vstupní předprostor gymnázia, revitalizovat veřejné prostranství, včetně jeho venkovních zpevněných ploch a přilehlé zeleně. Dalším záměrem je přesunout parkovací stání pro rodiče a veřejnost mimo vstupní předprostor, vytvořit parkovací stání pro zaměstnance uvnitř areálu školy a vybudovat nový vjezd do areálu školy pro zásobování gymnázia.

ZHODNOCENÍ STÁVAJÍCÍHO STAVU:

Přístup studentů ke škole vede po místní komunikaci se smíšeným provozem (komunikace s provozem chodců a vozidel v témže prostoru). Stávající předprostor gymnázia slouží jako parkoviště pro zaměstnance školy a veřejnost, kapacita tohoto parkoviště je nedostačující. Stávající zpevněné plochy v přilehlém okolí objektu školy jsou ve velmi špatném stavu. Asfaltové plochy plné výmolů zadržují dešťovou vodu a zabraňují tak pohodlný přístup studentů do objektu.

HLAVNÍ PRINCIPY ŘEŠENÍ:

- DŮSLEDNÉ ODDĚLENÍ PĚŠÍ A AUTOMOBILOVÉ DOPRAVY PŘI VSTUPU DO AREÁLU
- NAVÁZÁNÍ NA STÁVAJÍCÍ PĚŠÍ TAHY, VČETNĚ ZASTÁVEK MHD
- NÁSTUPNÍ PROSTOR PŘED ŠKOLOU PONECHÁN POUZE PRO PĚŠÍ A RELAXAČNÍ POHYB STUDENTŮ
- PRVKY PRO TRÁVENÍ VOLNÉHO ČASU TVOŘENY VĚDOMOSTNÍMI VLNAMI ŠÍŘÍCÍ SE Z GYMNÁZIA DO PROSTORU
- PLYNULÉ PROLNUTÍ ODPOČINKOVÉHO PROSTORU DO STÁVAJÍCÍ ZELENE, OSOVÉ UMÍSTĚNÍ LAVIČKY O. HAVLOVÉ
- ZVÝRAZNĚNÍ HLAVNÍHO VSTUPU KRYTOU PERGOLOU SE ZÁDVEŘÍM
- PRO PŘÍJEZD KE ŠKOLE SLOUŽÍ JEDNOSMĚRNÁ OKRUHOVÁ KOMUNIKACE S MOŽNOSTI KRÁTKODOBÉHO STÁNÍ
- SEPARACE KLIDOVÉ DOPRAVY MIMO VSTUPNÍ PROSTOR PRO ZAMĚŠTNANCE ŠKOLY A ČASOVĚ OMEZENÉ PARKOVÁNÍ PRO VEŘEJNOST

Hlavní vjezd u křižovatky severně z ulice Marie Majerové ke gymnáziu bude upraven a DŮSLEDNĚ ODDĚLENA PĚŠÍ DOPRAVA. Pěší přístup je revitalizován až k autobusové zastávce Josefa Skupy. Nově vytvořená jednosměrná komunikace pro automobily bude zokruhovaná a doplněna časově omezeným parkovištěm pro veřejnost s celkovou kapacitou 14 míst, z toho 5 parkovacích stání "KISS AND RIDE" určeno pro rodiče.

Vstupní prostor gymnázia bude plně revitalizován. Tento prostor je komponován tématickými osami, které plynule prolínají předprostor gymnázia s přilehlou parkovou zelení. Na hlavní osu vstupu je vedena přímá plocha velkoformátové dlažby, na jejímž konci je nově navržená vstupní pergola v odlehčené ocelové konstrukci a proskleným zádveřím, je doplněna uměleckými díly. Prostor je dále doplněn prvky pro trávení volného času tvořeny VĚDOMOSTNÍMI VLNAMI šířící se z gymnázia do okolního prostoru. Vlny jsou tvořeny vícedruhovou zelení a lavičkami, což nabízí studentům společně odpočívat nebo volně trávit čas.

Parková osa odkazuje na stávající strom (Liliovník tulipánokvětý) věnovaný Olze Havlové. V okolí tohoto stromu jsou navrženy celoroční trvalkové záhony s okrasnými keři a květinami, které zajistí celoroční okrasu a nové umístění památného kamene. Střed tohoto prostoru doplňuje velká kruhová lavička, věnována opět Olze Havlové.

Prostor pro zásobování jídelny zůstane zachován, bude materiálově odlišen a vstup do jídelny bude nově krytý pergolou. Kontejnery na tříděný odpad jsou rovněž přesunuty mimo nástupní prostor školy, k nově navržené komunikaci. Pro studenty a veřejnost jsou zde navrženy stojany pro sdílená kola. Vedlejší vjezd pro zásobování školy je navržen z prostoru veřejného parkoviště na ulici Marie Majerové. Pro tento účel bude muset dojít ke zrušení 2 parkovacích stání.

Parkování pro zaměstnance školy o celkové kapacitě 19 parkovacích míst je nově odděleno od ostatních parkovacích ploch v areálu školy a je doplněno přípravou pro nabíjení elektromobilů. Návrh počítá s vybudováním nového vedlejšího vstupu do školy, který bude přístupný z tohoto parkoviště pro zaměstnance.

Bourací práce a příprava území zahrnuje odstranění zpevněných asfaltových ploch v přilehlém okolí objektu gymnázia, odstranění 1 ks stromu v místě nového parkoviště pro zaměstnance, výměně veřejného osvětlení u předprostoru školy a přípravu pro přívod zavlažování k zeleni ve vlnách nebo novou elektroinstalaci pro navržena svítidla.

NAVRHOVANÉ ŘEŠENÍ VYŽADUJE ZÁBOR POZEMKU PARC. Č. 3609/1 STATUTARNÍHO MĚSTA OSTRAVA O CELKOVÉ VÝMĚŘE 2125 m². TATO PLOCHA JE URČENA PRO SMĚNU SE STATUTÁRNÍM MĚSTEM OSTRAVA.

REVITALIZACE VSTUPNÍHO PŘEDPROSTORU GYMNÁZIA O. HAVLOVÉ, OSTRAVA-PORUBA P.O.

GYMNÁZIUM OLGY HAVLOVÉ, OSTRAVA-PORUBA, P.O. | ARCHITEKTONICKÁ STUDIE 2024

OBJEDNATEL | GYMN. O. HAVLOVÉ, OSTRAVA-PORUBA, P.O. | MARIE MAJEROVÉ 1691/4, 70800, OSTRAVA-PORUBA

ZPRACOVATEL | DUPLEX s.r.o. | 28. ŘÍJNA 875/275, 709 00, OSTRAVA MARIÁNSKÉ HORY

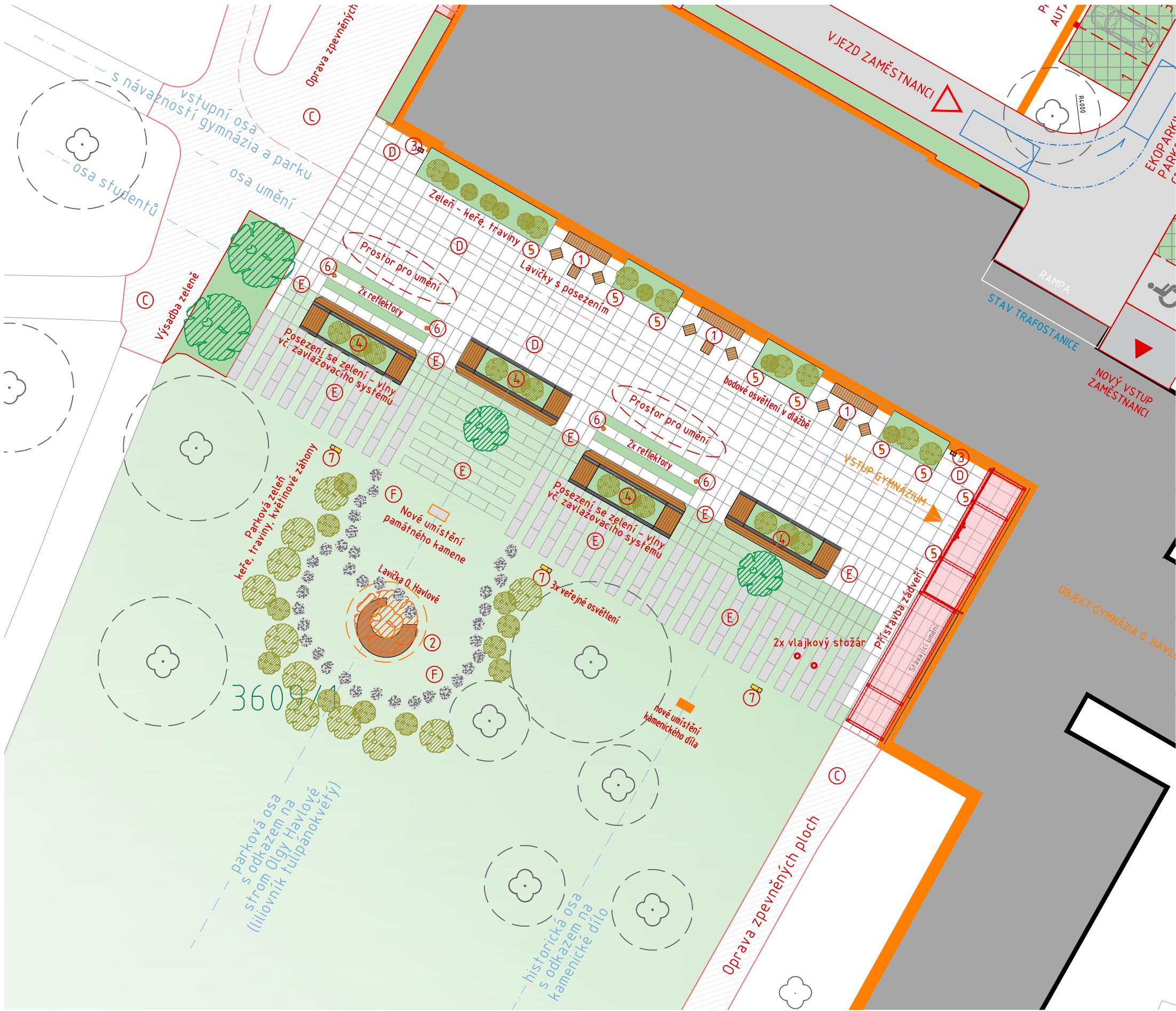
VYPRACOVAL | ING. ARCH. D. ROSYPAL, ING. ARCH. K. RASZKOVÁ

OBSAH A PRŮVODNÍ ZPRÁVA | -

A3 | 06/2024 | 101

REVIZE 24.6.2024
+0,000 = 241,600





LEGENDA :

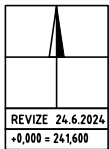
- 428 POZEMKY KATASTRÁLNÍ MAPY
- HRANICE POZEMKU STAVEBNÍKA
Vlastnické právo: Moravskoslezský kraj
Hospodaření se svěřeným majetkem kraje: Gymnázium Olgy Havlové, Ostrava-Poruba, příspěvková organizace
- PLOCHA ZÁBORU POZEMKU
Vlastnické právo: Statutární město Ostrava, Prokešovo náměstí 1803/8, Moravská Ostrava, 70200 Ostrava
Svěřená správa nemovitostí ve vlastnictví obce: Městský obvod Poruba, Klímkovická 55/28, Poruba, 70800 Ostrava
- STÁVAJÍCÍ SOUSEDNÍ OBJEKTY
- ŘEŠENÝ OBJEKT GYMNÁZIA O. HAVLOVÉ
Vlastnické právo: Moravskoslezský kraj
Hospodaření se svěřeným majetkem kraje: Gymnázium Olgy Havlové, Ostrava-Poruba, příspěvková organizace
- ZÁJMOVÉ ÚZEMÍ STAVBY
- STÁVAJÍCÍ OPLOCENÍ POZEMKU ŠKOLY
- STÁVAJÍCÍ ZPEVNĚNÉ ASFALTOVÉ PLOCHY
- AUTOBUSOVÁ ZASTÁVKA

LEGENDA PLOCH :

- A ZPEVNĚNÉ PLOCHY - PŘÍJEZDOVÁ CESTA - ASFALT
ZPEVNĚNÉ PLOCHY - PARKOVIŠTĚ - ZATRAVŇOVACÍ DLAŽBA
CELKEM NAVRŽENO: 33 PARKOVAČÍCH MÍST, Z TOHO:
- 19 PARKOVAČÍCH MÍST PRO ZAMĚŠTNANCE ŠKOLY,
- 9 PARKOVAČÍCH MÍST PRO VEŘEJNOST,
- 5 PARKOVAČÍCH MÍST PRO RODICE - "KISS AND RIDE"
- B ZPEVNĚNÉ PLOCHY - BIKESHARING - ZATRAVŇOVACÍ DLAŽBA
- C ZPEVNĚNÉ PLOCHY - PĚŠÍ CHODNÍK - BETONOVÁ DLAŽBA - OPRAVA PLOCH
- D ZPEVNĚNÉ PLOCHY - PŘEDPROSTOR - BETONOVÁ DLAŽBA 600x600mm
- E ZPEVNĚNÉ PLOCHY - PŘEDPROSTOR - BETONOVÁ DLAŽBA 1200x600mm
- F ZPEVNĚNÉ PLOCHY - PŘEDPROSTOR - ŠLAPÁKY Z PŘÍRODNÍHO KAMENE
- ZELĚN - PŘEDPROSTOR - TRÁVNÍK
- NAVRŽENÝ PŘÍSTŘEŠEK / PŘÍSTAVBA ZÁDVEŘÍ

LEGENDA ZNAČENÍ :

- VSTUP DO OBJEKTU
- NOVĚ NAVRŽENÝ VSTUP DO OBJEKTU
- NOVĚ NAVRŽENÝ VJEZD DO AREÁLU
- STÁVAJÍCÍ VZROSTLÁ ZELĚN
- STÁVAJÍCÍ PAMÁTNÝ STROM - LILIOVNÍK TULIPÁNKVĚTÝ
- STÁVAJÍCÍ KAMENICKÉ DÍLO
- STÁVAJÍCÍ VZROSTLÁ ZELĚN KE KÁCENÍ
- NAVRŽENÁ ZELĚN - STROMY
- NAVRŽENÁ ZELĚN - KEŘE / TRAVINY / KVĚTINOVÉ ZÁHONY
- 1 MĚSTSKÝ MOBILIÁŘ - LAVIČKY / POSEZENÍ, viz. specifikace prvku
- 2 MĚSTSKÝ MOBILIÁŘ - "VLNA" - POSEZENÍ SE VSAZENOU ZELENÍ, viz. specifikace prvku
- 3 MĚSTSKÝ MOBILIÁŘ - ODPADKOVÉ KOŠE, viz. specifikace prvku
- 4 MĚSTSKÝ MOBILIÁŘ - KRUHOVÁ PARKOVÁ LAVIČKA, viz. specifikace prvku
- 5 NAVRŽENÉ OSVĚTLENÍ PŘEDPROSTORU - BODOVÉ SOLÁRNÍ SVĚTLA DO DLAŽBY, viz. specifikace prvku
- 6 NAVRŽENÉ OSVĚTLENÍ PŘEDPROSTORU - REFLEKTORY OSVĚTLUJÍCÍ UMĚLECKÁ DÍLA / "VLNY", viz. spec. prvku
- 7 NAVRŽENÉ OSVĚTLENÍ PŘEDPROSTORU - PARKOVÉ OSVĚTLENÍ - POULIČNÍ LAMPY, viz. specifikace prvku
- VLAJKOVÉ STOŽÁRY - 2x



REVIZE 24.6.2024
+0,000 = 241,600

REVITALIZACE VSTUPNÍHO PŘEDPROSTORU GYMNÁZIA O. HAVLOVÉ, OSTRAVA-PORUBA P.O.

GYMNÁZIUM OLGY HAVLOVÉ, OSTRAVA-PORUBA, P.O. | ARCHITEKTONICKÁ STUDIE 2024

OBJEDNATEL | GYM. O. HAVLOVÉ, OSTRAVA-PORUBA, P.O. | MARIE MAJEROVÉ 1691/4, 70800, OSTRAVA-PORUBA

ZPRACOVATEL | DUPLEX s.r.o. | 28. ŘÍJNA 875/275, 709 00, OSTRAVA MARIÁNSKÉ HORY

VYPRACOVAL | ING. ARCH. D. ROSYPAL, ING. ARCH. K. RASZKOVÁ

PŘEDPROSTOR - DETAIL A | 1:250

A3 | 06/2024 | 304

NAVRHOVANÝ STAV





LEGENDA :

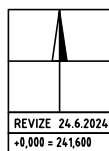
- 428 POZEMKY KATASTRÁLNÍ MAPY
- HRANICE POZEMKU STAVEBNÍKA
Vlastnické právo: Moravskoslezský kraj
Hospodaření se svěřeným majetkem kraje: Gymnázium Olgy Havlové, Ostrava-Poruba, příspěvková organizace
- PLOCHA ZÁBORU POZEMKU
Vlastnické právo: Státní území Ostrava, Prokešovo náměstí 1803/8, Moravská Ostrava, 70200 Ostrava
Svěřená správa nemovitostí ve vlastnictví obce: Městský obvod Poruba, Klímkovická 55/28, Poruba, 70800 Ostrava
- STÁVAJÍCÍ SOUSEDNÍ OBJEKTY
- ŘEŠENÝ OBJEKT GYMNÁZIA O. HAVLOVÉ
Vlastnické právo: Moravskoslezský kraj
Hospodaření se svěřeným majetkem kraje: Gymnázium Olgy Havlové, Ostrava-Poruba, příspěvková organizace
- ZÁJMOVÉ ÚZEMÍ STAVBY
- STÁVAJÍCÍ OPLOCENÍ POZEMKU ŠKOLY
- STÁVAJÍCÍ ZPEVNĚNÉ ASFALTOVÉ PLOCHY
- AUTOBUSOVÁ ZASTÁVKA

LEGENDA PLOCH :

- ZPEVNĚNÉ PLOCHY - PŘÍJEZDOVÁ CESTA - ASFALT
- ZPEVNĚNÉ PLOCHY - PARKOVIŠTĚ - ZATRAVŇOVACÍ DLAŽBA
CELKEM NAVRŽENO: 33 PARKOVACÍCH MÍST, Z TOHO:
- 19 PARKOVACÍCH MÍST PRO ZAMĚSTNANCE ŠKOLY,
- 9 PARKOVACÍCH MÍST PRO VEŘEJNOST,
- 5 PARKOVACÍCH MÍST PRO RODIČE - "KISS AND RIDE"
- ZPEVNĚNÉ PLOCHY - BIKESHARING - ZATRAVŇOVACÍ DLAŽBA
- ZPEVNĚNÉ PLOCHY - PĚŠÍ CHODNÍK - BETONOVÁ DLAŽBA - OPRAVA PLOCH
- ZPEVNĚNÉ PLOCHY - PŘEDPROSTOR - BETONOVÁ DLAŽBA 600x600mm
- ZPEVNĚNÉ PLOCHY - PŘEDPROSTOR - BETONOVÁ DLAŽBA 1200x600mm
- ZPEVNĚNÉ PLOCHY - PŘEDPROSTOR - ŠLAPÁKY Z PŘÍRODNÍHO KAMENE
- ZELEN - PŘEDPROSTOR - TRÁVNÍK
- NAVRŽENÝ PŘÍSTŘEŠEK / PŘÍSTAVBA ZÁDVEŘÍ

LEGENDA ZNAČENÍ :

- VSTUP DO OBJEKTU
- NOVĚ NAVRŽENÝ VSTUP DO OBJEKTU
- NOVĚ NAVRŽENÝ VJEZD DO AREÁLU
- STÁVAJÍCÍ VZROSTLÁ ZELEN
- STÁVAJÍCÍ PAMÁTNÝ STROM - LILIOVNÍK TULIPÁNKVĚTÝ
- STÁVAJÍCÍ KAMENICKÉ DÍLO
- STÁVAJÍCÍ VZROSTLÁ ZELEN KE KÁČENÍ
- NAVRŽENÁ ZELEN - STROMY
- NAVRŽENÁ ZELEN - KEŘE / TRAVINY / KVĚTINOVÉ ZÁHONY
- MĚSTSKÝ MOBILIÁŘ - LAVIČKY / POSEZENÍ, viz. specifikace prvku
- MĚSTSKÝ MOBILIÁŘ - "VLNA" - POSEZENÍ SE VSAZENOU ZELENÍ, viz. specifikace prvku
- MĚSTSKÝ MOBILIÁŘ - ODPADKOVÉ KOŠE, viz. specifikace prvku
- MĚSTSKÝ MOBILIÁŘ - KRUHOVÁ PARKOVÁ LAVIČKA, viz. specifikace prvku
- NAVRŽENÉ OSVĚTLENÍ PŘEDPROSTORU - BODOVÉ SOLÁRNÍ SVĚTLA DO DLAŽBY, viz. specifikace prvku
- NAVRŽENÉ OSVĚTLENÍ PŘEDPROSTORU - REFLEKTORY OSVĚTLUJÍCÍ UMĚLECKÁ DÍLA / "VLNY", viz. spec. prvku
- NAVRŽENÉ OSVĚTLENÍ PŘEDPROSTORU - PARKOVÉ OSVĚTLENÍ - POULIČNÍ LAMPY, viz. specifikace prvku
- VLAJKOVÉ STOŽÁRY - 2x



REVITALIZACE VSTUPNÍHO PŘEDPROSTORU GYMNÁZIA O. HAVLOVÉ, OSTRAVA-PORUBA P.O.

GYMNÁZIUM OLGY HAVLOVÉ, OSTRAVA-PORUBA, P.O. | ARCHITEKTONICKÁ STUDIE 2024

OBJEDNATEL | GYM. O. HAVLOVÉ, OSTRAVA-PORUBA, P.O. | MARIE MAJEROVÉ 1691/4, 70800, OSTRAVA-PORUBA

ZPRACOVATEL | DUPLEX s.r.o. | 28. ŘÍJNA 875/275, 709 00, OSTRAVA MARIÁNSKÉ HORY

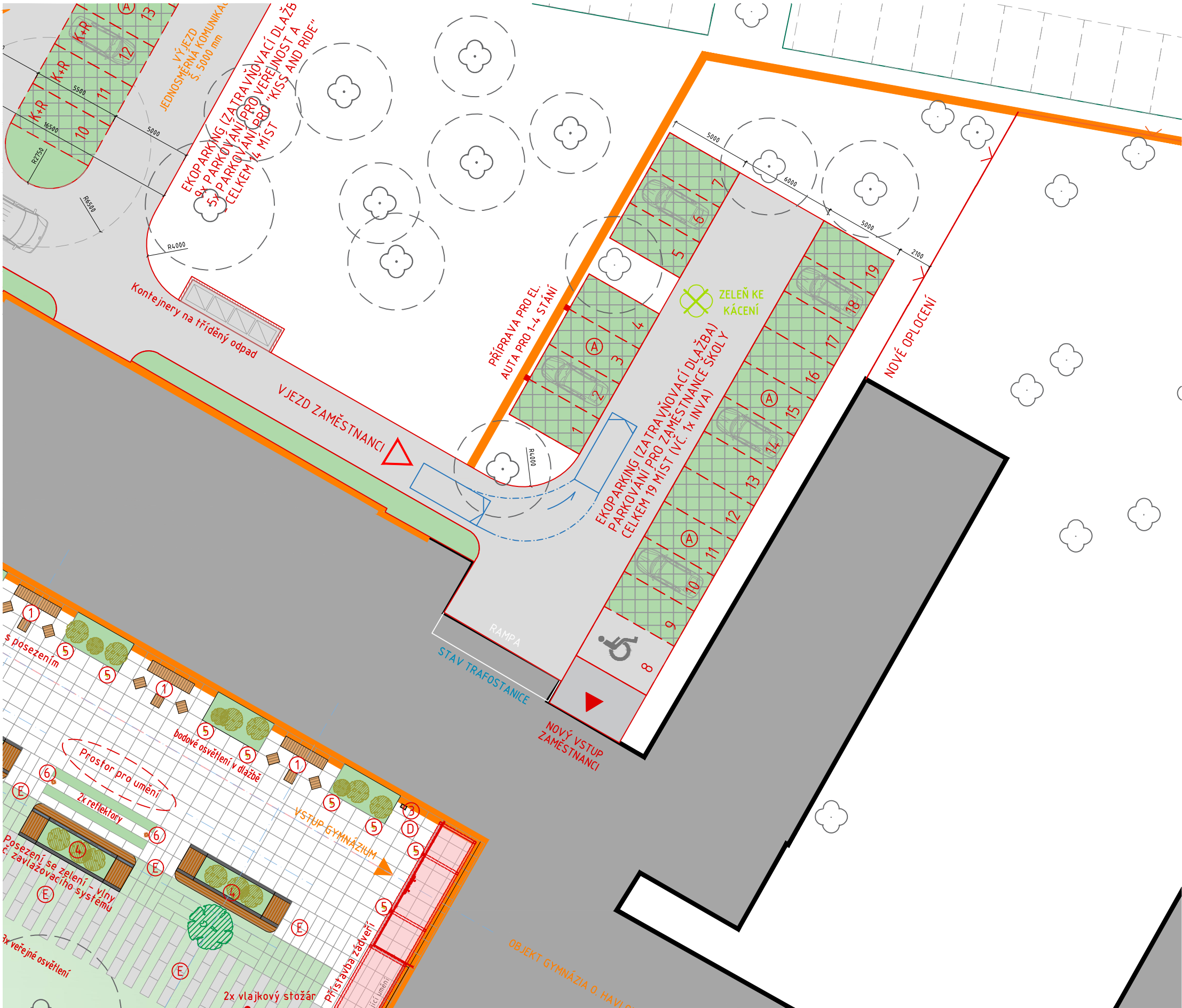
VYPRACOVAL | ING. ARCH. D. ROSYPAL, ING. ARCH. K. RASZKOVÁ

PŘÍJEZD KE ŠKOLE - DETAIL B | 1:250

A3 | 06/2024 | 305

NAVRHOVANÝ STAV





LEGENDA :

- 428 POZEMKY KATASTRÁLNÍ MAPY
- HRANICE POZEMKU STAVEBNÍKA
Vlastnické právo: Moravskoslezský kraj
Hospodaření se svěřeným majetkem kraje: Gymnázium Olgy Havlové, Ostrava-Poruba, příspěvková organizace
- PLOCHA ZÁBORU POZEMKU
Vlastnické právo: Státní území Ostrava, Prokešovo náměstí 1803/8, Moravská Ostrava, 70200 Ostrava
Svěřená správa nemovitostí ve vlastnictví obce: Městský obvod Poruba, Klímkovická 55/28, Poruba, 70800 Ostrava
- STÁVAJÍCÍ SOUSEDNÍ OBJEKTY
- ŘEŠENÝ OBJEKT GYMNÁZIA O. HAVLOVÉ
Vlastnické právo: Moravskoslezský kraj
Hospodaření se svěřeným majetkem kraje: Gymnázium Olgy Havlové, Ostrava-Poruba, příspěvková organizace
- ZÁJMOVÉ ÚZEMÍ STAVBY
- STÁVAJÍCÍ OPLOCENÍ POZEMKU ŠKOLY
- STÁVAJÍCÍ ZPEVNĚNÉ ASFALTOVÉ PLOCHY
- AUTOBUSOVÁ ZASTÁVKA

LEGENDA PLOCH :

- ZPEVNĚNÉ PLOCHY - PŘÍJEZDOVÁ CESTA - ASFALT
- ZPEVNĚNÉ PLOCHY - PARKOVIŠTĚ - ZATRAVŇOVACÍ DLAŽBA
CELKEM NAVRŽENO: 33 PARKOVAČÍCH MÍST, Z TOHO:
- 19 PARKOVAČÍCH MÍST PRO ZAMĚSTNANCE ŠKOLY,
- 9 PARKOVAČÍCH MÍST PRO VEŘEJNOST,
- 5 PARKOVAČÍCH MÍST PRO RODICE - "KISS AND RIDE"
- ZPEVNĚNÉ PLOCHY - BIKESHARING - ZATRAVŇOVACÍ DLAŽBA
- ZPEVNĚNÉ PLOCHY - PĚŠÍ CHODNÍK - BETONOVÁ DLAŽBA - OPRAVA PLOCH
- ZPEVNĚNÉ PLOCHY - PŘEDPROSTOR - BETONOVÁ DLAŽBA 600x600mm
- ZPEVNĚNÉ PLOCHY - PŘEDPROSTOR - BETONOVÁ DLAŽBA 1200x600mm
- ZPEVNĚNÉ PLOCHY - PŘEDPROSTOR - ŠLAPÁKY Z PŘÍRODNÍHO KAMENE
- ZELĚN - PŘEDPROSTOR - TRÁVNÍK
- NAVRŽENÝ PŘÍSTŘEŠEK / PŘÍSTAVBA ZÁDVEŘÍ

LEGENDA ZNAČENÍ :

- VSTUP DO OBJEKTU
- NOVĚ NAVRŽENÝ VSTUP DO OBJEKTU
- NOVĚ NAVRŽENÝ VJEZD DO AREÁLU
- STÁVAJÍCÍ VZROSTLÁ ZELĚN
- STÁVAJÍCÍ PAMÁTNÝ STROM - LILIOVNÍK TULIPÁNOKVĚTÝ
- STÁVAJÍCÍ KAMENICKÉ DÍLO
- STÁVAJÍCÍ VZROSTLÁ ZELĚN KE KÁČENÍ
- NAVRŽENÁ ZELĚN - STROMY
- NAVRŽENÁ ZELĚN - KEŘE / TRAVINY / KVĚTINOVÉ ZÁHONY
- MĚSTSKÝ MOBILIÁŘ - LAVIČKY / POSEZENÍ, viz. specifikace prvku
- MĚSTSKÝ MOBILIÁŘ - "VLNA" - POSEZENÍ SE VSAZENOU ZELĚNÍ, viz. specifikace prvku
- MĚSTSKÝ MOBILIÁŘ - ODPADKOVÉ KOŠE, viz. specifikace prvku
- MĚSTSKÝ MOBILIÁŘ - KRUHOVÁ PARKOVÁ LAVIČKA, viz. specifikace prvku
- NAVRŽENÉ OSVĚTLENÍ PŘEDPROSTORU - BODOVÉ SOLÁRNÍ SVĚTLA DO DLAŽBY, viz. specifikace prvku
- NAVRŽENÉ OSVĚTLENÍ PŘEDPROSTORU - REFLEKTORY OSVĚTLUJÍCÍ UMĚLECKÁ DÍLA / "VLNY", viz. spec. prvku
- NAVRŽENÉ OSVĚTLENÍ PŘEDPROSTORU - PARKOVÉ OSVĚTLENÍ - POULIČNÍ LAMPY, viz. specifikace prvku
- VLAJKOVÉ STOŽÁRY - 2x



REVITALIZACE VSTUPNÍHO PŘEDPROSTORU GYMNÁZIA O. HAVLOVÉ, OSTRAVA-PORUBA P.O.

GYMNÁZIUM OLGY HAVLOVÉ, OSTRAVA-PORUBA, P.O. | ARCHITEKTONICKÁ STUDIE 2024

OBJEDNATEL | GYM. O. HAVLOVÉ, OSTRAVA-PORUBA, P.O. | MARIE MAJEROVÉ 1691/4, 70800, OSTRAVA-PORUBA

ZPRACOVATEL | DUPLEX s.r.o. | 28. ŘÍJNA 875/275, 709 00, OSTRAVA MARIÁNSKÉ HORY

VYPRACOVAL | ING. ARCH. D. ROSYPAL, ING. ARCH. K. RASZKOVÁ

PARKOVIŠTĚ - DETAIL C | 1:250

A3 | 06/2024 | 306

NAVRHOVANÝ STAV





REVITALIZACE VSTUPNÍHO PŘEDPROSTORU GYMNÁZIA O. HAVLOVÉ, OSTRAVA-PORUBA P.O.

GYMNÁZIUM OLGY HAVLOVÉ, OSTRAVA-PORUBA, P.O. | ARCHITEKTONICKÁ STUDIE 2024

OBJEDNATEL | GYM. O. HAVLOVÉ, OSTRAVA-PORUBA, P.O. | MARIE MAJEROVÉ 1691/4, 70800, OSTRAVA-PORUBA

ZPRACOVATEL | DUPLEX s.r.o. | 28. ŘÍJNA 875/275, 709 00, OSTRAVA MARIÁNSKÉ HORY

VYPRACOVAL | ING. ARCH. D. ROSYPAL, ING. ARCH. K. RASZKOVÁ

REVIZE 24.6.2024
+0,000 = 241,600

VIZUALIZACE | -
A3 | 06/2024 | 307
NAVRHOVANÝ STAV





REVITALIZACE VSTUPNÍHO PŘEDPROSTORU GYMNÁZIA O. HAVLOVÉ, OSTRAVA-PORUBA P.O.

GYMNÁZIUM OLGY HAVLOVÉ, OSTRAVA-PORUBA, P.O. | ARCHITEKTONICKÁ STUDIE 2024

OBJEDNATEL | GYM. O. HAVLOVÉ, OSTRAVA-PORUBA, P.O. | MARIE MAJEROVÉ 1691/4, 70800, OSTRAVA-PORUBA

ZPRACOVATEL | DUPLEX s.r.o. | 28. ŘÍJNA 875/275, 709 00, OSTRAVA MARIÁNSKÉ HORY

VYPRACOVAL | ING. ARCH. D. ROSYPAL, ING. ARCH. K. RASZKOVÁ

REVIZE 24.6.2024
+0,000 = 241,600

VIZUALIZACE | -
A3 | 06/2024 | 308
NAVRHOVANÝ STAV





REVITALIZACE VSTUPNÍHO PŘEDPROSTORU GYMNÁZIA O. HAVLOVÉ, OSTRAVA-PORUBA P.O.

GYMNÁZIUM OLGY HAVLOVÉ, OSTRAVA-PORUBA, P.O. | ARCHITEKTONICKÁ STUDIE 2024

OBJEDNATEL | GYM. O. HAVLOVÉ, OSTRAVA-PORUBA, P.O. | MARIE MAJEROVÉ 1691/4, 70800, OSTRAVA-PORUBA

ZPRACOVATEL | DUPLEX s.r.o. | 28. ŘÍJNA 875/275, 709 00, OSTRAVA MARIÁNSKÉ HORY

VYPRACOVAL | ING. ARCH. D. ROSYPAL, ING. ARCH. K. RASZKOVÁ

REVIZE 24.6.2024
+0,000 = 241,600

VIZUALIZACE | -
A3 | 06/2024 | 309
NAVRHOVANÝ STAV



- SPECIFIKACE PRVKŮ - MĚSTSKÝ MOBILIÁŘ -

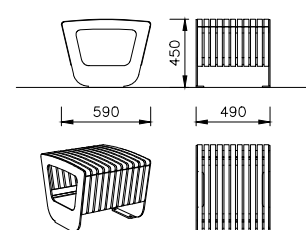
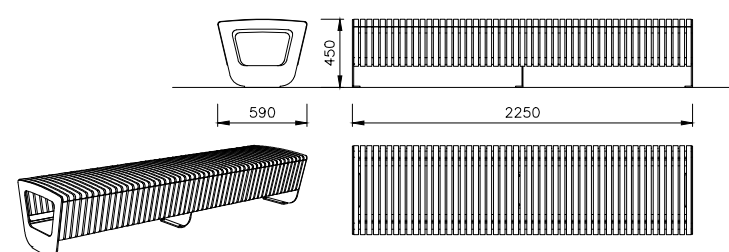
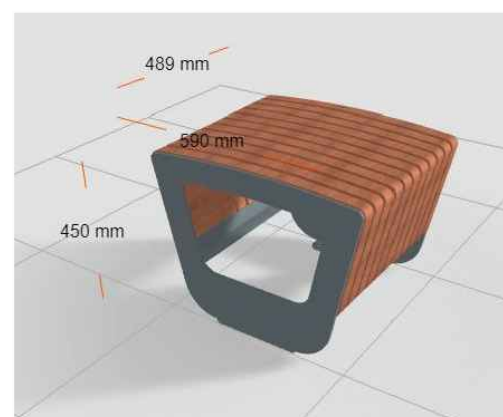
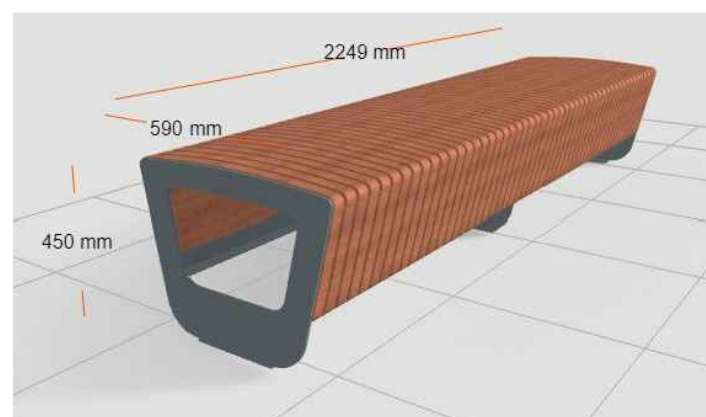
① POSEZENÍ NA LAVIČKÁCH

3x SET

POSEZENÍ TVOŘENO LAVIČKAMI PRO SEZENÍ VE SKUPINKÁCH (cca pro 6-8 osob)
SET TVOŘÍ 1x LAVICE DÉLKY 2249 mm + 3x LAVICE DÉLKY 489 mm



- ILUSTRÁČNÍ OBRÁZEK -



POPIS: OCELOVÁ KONSTRUKCE, PLNĚ POZINKOVANÉ PODNOŽE
OPATŘENÉ PRÁŠKOVÝM VYPALOVACÍM LAKEM, SEDÁK TVOŘÍ
PŘÍČNÉ DŘEVĚNÉ LAMELY Z TROPICKÉHO DŘEVA JATOBA.

- SPECIFIKACE PRVKŮ - MĚSTSKÝ MOBILIÁŘ -

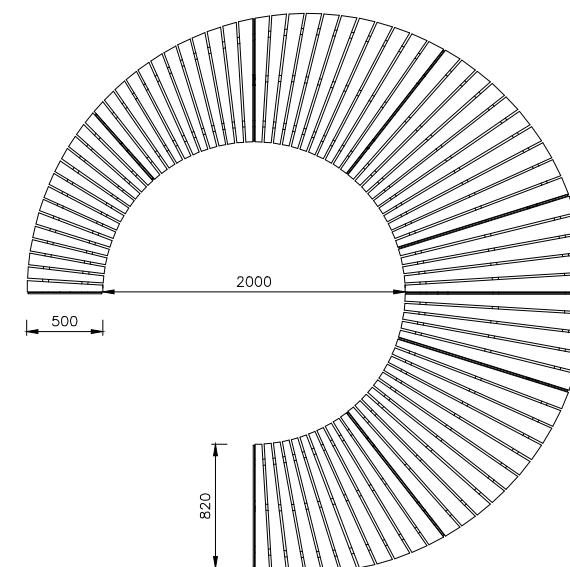
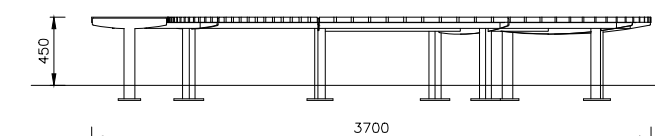
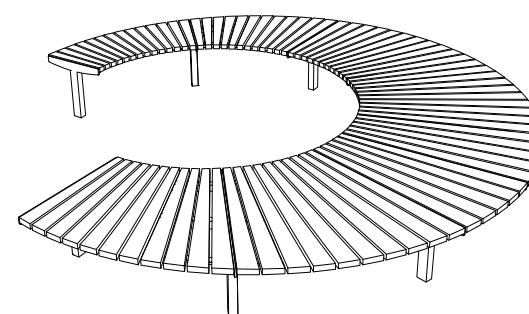
② KRUHOVÁ PARKOVÁ LAVIČKA

1 KS

UMÍSTĚNO POD PAMÁTNÝM STROMEM OLGY HAVLOVÉ - PARKOVÁ OSA



- ILUSTRÁČNÍ OBRÁZEK -



POPIS: OCELOVÁ KONSTRUKCE, PLNĚ POZINKOVANÉ PODNOŽE
OPATŘENÉ PRÁŠKOVÝM VYPALOVACÍM LAKEM, SEDÁK Z
DŘEVĚNÝCH DESEK Z TROPICKÉHO DŘEVA JATOBA.

REVITALIZACE VSTUPNÍHO PŘEDPROSTORU GYMNÁZIA O. HAVLOVÉ, OSTRAVA-PORUBA P.O.

GYMNÁZIUM OLGY HAVLOVÉ, OSTRAVA-PORUBA, P.O. | ARCHITEKTONICKÁ STUDIE 2024

OBJEDNATEL | GYM. O. HAVLOVÉ, OSTRAVA-PORUBA, P.O. | MARIE MAJEROVÉ 1691/4, 70800, OSTRAVA-PORUBA

ZPRACOVATEL | DUPLEX s.r.o. | 28. ŘÍJNA 875/275, 709 00, OSTRAVA MARIÁNSKÉ HORY

VYPRACOVAL | ING. ARCH. D. ROSYPAL, ING. ARCH. K. RASZKOVÁ

SPECIFIKACE PRVKŮ - MĚST. MOBILIÁŘ

A4 | 06/2024 | 310,311

NAVRHOVANÝ STAV



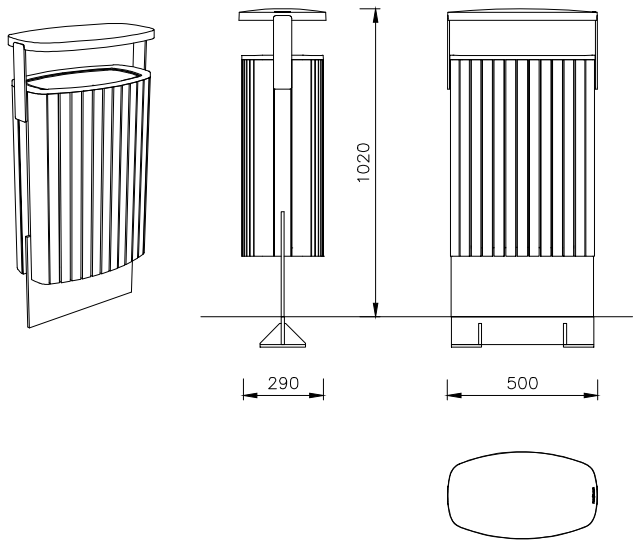
③ ODPADKOVÉ KOŠE

2 KS

2 KOŠE UMÍSTĚNY V PŘEDPROSTORU ŠKOLY



- ILUSTRÁČNÍ OBRÁZEK -



POPIS: KOŠ SE STŘÍŠKOU, KONSTRUKCE KOŠE Z POZINKOVANÉ OCELI KRYTÉ NÁSTŘIKEM PRÁŠKOVÉHO VYPALOVACÍHO LAKU, HORNÍ RÁMEČEK A STŘÍŠKA JSOU ODLITY Z HLINÍKOVÉ SLITINY, OPLÁŠTĚNO DŘEVĚNÝMI LAMELAMI Z TROPICKÉHO DŘEVA JATOBA, 45L.

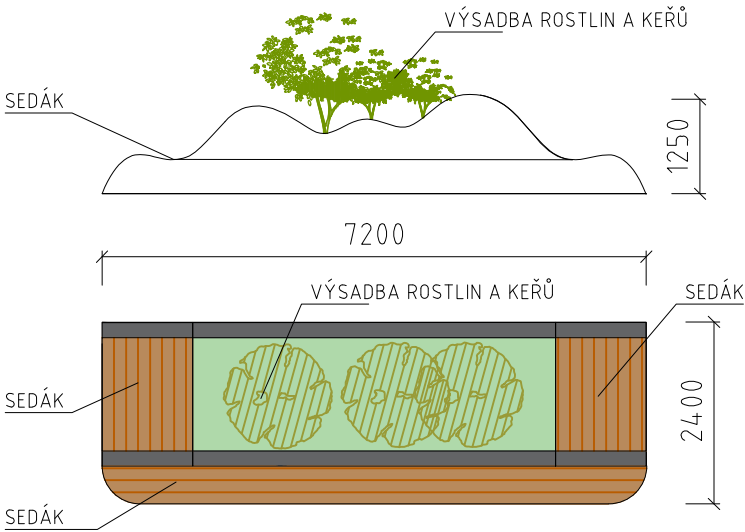
④ "VLNA" - POSEZENÍ SE VSAZENOU ZELENÍ

4 KS

4 PRVKY UMÍSTĚNY V PŘEDPROTORU ŠKOLY - OSA STUDENTŮ



- ILUSTRÁČNÍ OBRÁZEK -



POPIS: KONSTRUKCE ZE ZVLNĚNÉ POZINKOVANÉ OCELI KRYTÉ NÁSTŘIKEM PRÁŠKOVÉHO VYPALOVACÍHO LAKU, SEDÁKY S OPĚRÁKY Z DŘEVĚNÝCH LAMEL Z TROPICKÉHO DŘEVA JATOBA.

REVITALIZACE VSTUPNÍHO PŘEDPROSTORU GYMNÁZIA O. HAVLOVÉ, OSTRAVA-PORUBA P.O.

GYMNÁZIUM OLGY HAVLOVÉ, OSTRAVA-PORUBA, P.O. | ARCHITEKTONICKÁ STUDIE 2024

OBJEDNATEL | GYM. O. HAVLOVÉ, OSTRAVA-PORUBA, P.O. | MARIE MAJEROVÉ 1691/4, 70800, OSTRAVA-PORUBA

ZPRACOVATEL | DUPLEX s.r.o. | 28. ŘÍJNA 875/275, 709 00, OSTRAVA MARIÁNSKÉ HORY

VYPRACOVAL | ING. ARCH. D. ROSYPAL, ING. ARCH. K. RASZKOVÁ

SPECIFIKACE PRVKŮ - MĚST. MOBILIÁŘ

A4 | 06/2024 | 312,313

NAVRHOVANÝ STAV



- SPECIFIKACE PRVKŮ - SVÍTIDLA -

5 SOLÁRNÍ SVĚTLA DO DLAŽBY

6 KS

SOLÁRNÍ BODOVÁ SVĚTLA V DLAŽBĚ UMÍSTĚNA V BLÍZKOSTI POSEZENÍ S LAVIČKAMI



- ILUSTRÁČNÍ OBRÁZEK -

POPIS: SOLÁRNÍ NÁJEZDOVÉ SVÍTIDLO SE SOUMRAKOVÝM SENZOREM. BĚHEM DNE SE BATERIE NABÍJÍ SLUNEČNÍM SVĚTLEM POMOCÍ SOLÁRNÍHO PANELU. TŘÍDA OCHRANY IP67, VODOTĚSNÉ, NEREZOVÉ, VHODNÉ PRO INSTALACI DO VENKOVNÍCH PROSTOR. NOSNOST AŽ 500 KG. TEPLOTA BARVY: 3000K (TEPLÁ BÍLÁ). DOBA NABÍJENÍ: 8 H. DOBA SVÍCENÍ: 12 H (PŘI 10 %), 1,5 H (PŘI 100 %). BATERIE: 1 X LI-ION 3,7V 650MAH (SOUČÁST BALENÍ). ZABUDOVANÝ ÚSPORNÝ LED ZDROJ.

6 REFLEKTORY OSVĚTLUJÍCÍ UMĚLECKÁ DÍLA / "VLNY"

4 KS

REFLEKTORY KOTVENY DO DLAŽBY V BLÍZKOSTI UMĚLECKÝCH DĚL / POSEZENÍ "VLNY"



- ILUSTRÁČNÍ OBRÁZEK -

POPIS: VENKOVNÍ SMĚROVÉ SVÍTIDLO, UPEVNĚNO DO DLAŽBY, BARVA ANTRACIT, TŘÍDA OCHRANY IP67, VODOTĚSNÉ, VHODNÉ PRO INSTALACI DO VENKOVNÍCH PROSTOR, TEPLOTA BARVY: 3000K (TEPLÁ BÍLÁ).

7 PARKOVÉ OSVĚTLENÍ - POULIČNÍ LAMPY

3 KS

OSVĚTLENÍ PŘEDPROSTORU ŠKOLY POULIČNÍMI LAMPAMI



- ILUSTRÁČNÍ OBRÁZEK -

POPIS: STOŽÁR VE TVARU OBRÁCENÉHO PÍSMENE L. VYROBEN ZE ČTVERCOVÉHO PROFILU. VÝLOŽNÍK S INTEGROVANÝM LED MODULEM, SVĚTELNÉ ZNEČIŠTĚNÍ STOŽÁR SNIŽUJE ZABUDOVÁNÍM ENERGETICKY ÚSPORNÉHO LED MODULU, U KTERÉHO JE NAVÍC MOŽNÉ LEHCE NASTAVIT BARVU I INTENZITU SVĚTLA A PODPOŘIT TAK PŘÍROZENÝ LIDSKÝ BIORYTMUS. VÝŠKA STOŽÁRU: 4 METRY

- SPECIFIKACE MATERIÁLŮ - ZPEVNĚNÉ PLOCHY -

A B ZPEVNĚNÉ PLOCHY - PARKOVIŠTĚ - VEGETAČNÍ / ZATRAVŇOVACÍ DLAŽBA

rozměr: 600x600mm, barva bílá



C ZPEVNĚNÉ PLOCHY - PĚŠÍ CHODNÍK - BETONOVÁ DLAŽBA / ASFALT - OPRAVA PLOCH



D ZPEVNĚNÉ PLOCHY - PŘEDPROSTOR - BETONOVÁ DLAŽBA

rozměr: 600x600mm, barva bílá



E ZPEVNĚNÉ PLOCHY - PŘEDPROSTOR - BETONOVÁ DLAŽBA

rozměr: 1200x600mm, barva bílá



F ZPEVNĚNÉ PLOCHY - PŘEDPROSTOR - ŠLAPÁKY Z PŘÍRODNÍHO KAMENE



REVITALIZACE VSTUPNÍHO PŘEDPROSTORU GYMNÁZIA O. HAVLOVÉ, OSTRAVA-PORUBA P.O.

GYMNÁZIUM OLGY HAVLOVÉ, OSTRAVA-PORUBA, P.O. | ARCHITEKTONICKÁ STUDIE 2024

OBJEDNATEL | GYM. O. HAVLOVÉ, OSTRAVA-PORUBA, P.O. | MARIE MAJEROVÉ 1691/4, 70800, OSTRAVA-PORUBA

ZPRACOVATEL | DUPLEX s.r.o. | 28. ŘÍJNA 875/275, 709 00, OSTRAVA MARIÁNSKÉ HORY

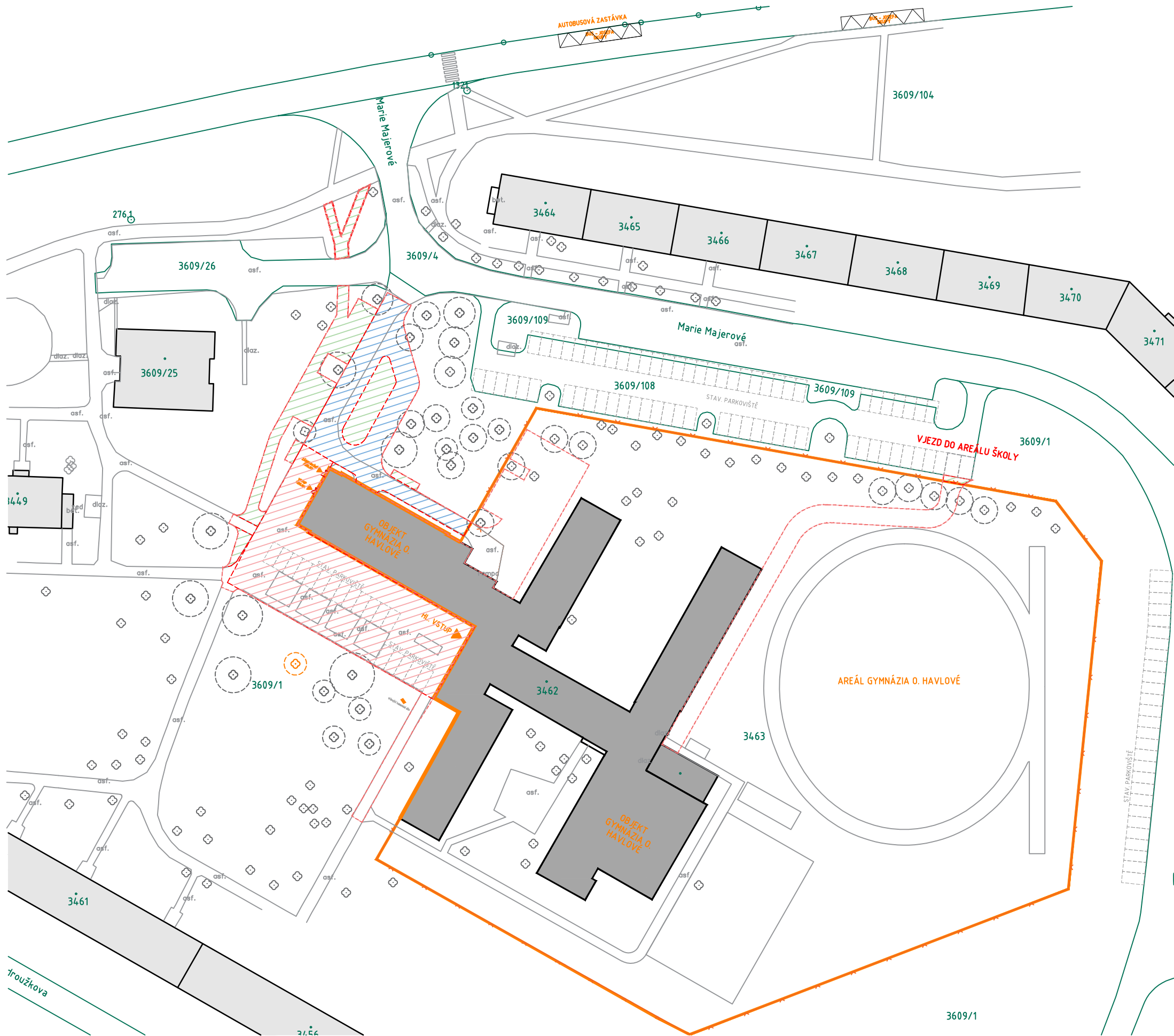
VYPRACOVAL | ING. ARCH. D. ROSYPAL, ING. ARCH. K. RASZKOVÁ

SPECIFIKACE PRVKŮ - SVÍTIDLA

A4 | 06/2024 | 314,315

NAVRHOVANÝ STAV





LEGENDA :

- 428 POZEMKY KATASTRÁLNÍ MAPY
- HRANICE POZEMKU STAVEBNÍKA
Vlastnické právo: Moravskoslezský kraj
Hospodaření se svěřeným majetkem kraje: Gymnázium Olgy Havlové, Ostrava-Poruba, příspěvková organizace
- PLOCHA ZÁBORU POZEMKU
Vlastnické právo: Statutární město Ostrava, Prokešovo náměstí 1803/8, Moravská Ostrava, 70200 Ostrava
Svěřená správa nemovitostí ve vlastnictví obce: Městský obvod Poruba, Klímkovická 55/28, Poruba, 70800 Ostrava
- STÁVAJÍCÍ SOUSEDNÍ OBJEKTY
- ŘEŠENÝ OBJEKT GYMNÁZIA O. HAVLOVÉ
Vlastnické právo: Moravskoslezský kraj
Hospodaření se svěřeným majetkem kraje: Gymnázium Olgy Havlové, Ostrava-Poruba, příspěvková organizace
- ZÁJMOVÉ ÚZEMÍ STAVBY
- STÁVAJÍCÍ OPLOCENÍ POZEMKU ŠKOLY
- ZPEVNĚNÉ ASFALTOVÉ PLOCHY
- AUTOBUSOVÁ ZASTÁVKA

LEGENDA ZNAČENÍ :

- STÁVAJÍCÍ PARKOVACÍ STÁNÍ
- VSTUP DO OBJEKTU
- STÁVAJÍCÍ VZROSTLÁ ZELEN
- STÁVAJÍCÍ VÝZNAMNÝ STROM - LILIOVNÍK TULIPÁNOKVĚTÝ

LEGENDA PLOCH :

- PLOCHA ZÁBORU POZEMKU PRO SMĚNU S MĚSTSKÝM OBVODEM PORUBA PRO GYMNÁZIUM O. HAVLOVÉ, PARC. Č. 3609/1, CELKEM: 1107,00 m²
- PLOCHA ZÁBORU POZEMKU PRO SMĚNU S MĚSTSKÝM OBVODEM PORUBA PRO PŘÍJEZDOVOU KOMUNIKACI, PARC. Č. 3609/1, CELKEM: 537,00 m²
- POZN: PLOCHA ZÁBORU POZEMKU PRO SMĚNU S MĚSTSKÝM OBVODEM PRO ZPEVNĚNÉ PLOCHY, PORUBA PARC. Č. 3609/1, CELKEM: 481,00 m²



REVITALIZACE VSTUPNÍHO PŘEDPROSTORU GYMNÁZIA O. HAVLOVÉ, OSTRAVA-PORUBA P.O.

GYMNÁZIUM OLGY HAVLOVÉ, OSTRAVA-PORUBA, P.O. | ARCHITEKTONICKÁ STUDIE 2024

OBJEDNATEL | GYM. O. HAVLOVÉ, OSTRAVA-PORUBA, P.O. | MARIE MAJEROVÉ 1691/4, 70800, OSTRAVA-PORUBA

ZPRACOVATEL | DUPLEX s.r.o. | 28. ŘÍJNA 875/275, 709 00, OSTRAVA MARIÁNSKÉ HORY

VYPRACOVAL | ING. ARCH. D. ROSYPAL, ING. ARCH. K. RASZKOVÁ

ZÁBOR POZEMKU | 1:900

A3 | 06/2024 | 301

NAVRHOVANÝ STAV



REVITALIZACE VSTUPNÍHO PŘEDPROSTORU GYMNÁZIA O. HAVLOVÉ, PARC Č. 3609/1, 3462, 3463, K.Ú. PORUBA - SEVER



SPLNĚNÍ POŽADAVKŮ DLE ÚZEMNÍHO PLÁNU

Pozemky pro revitalizaci vstupního předprostoru gymnázia O. Havlové v Ostravě-Porubě, parc. č. 3609/1, 3462, 3463, K.Ú. Poruba - sever, je dle platného ÚP města Ostrava součástí plochy "Bydlení v bytových domech" a "Občanské vybavení - střední a vysoké školy".

Místo stavby - vlastnická a užívací práva

parc.č.	LV	KÚ	výměra m ²	druh pozemku
3609/1	4127	Poruba-sever [715221]	198111	ostatní plocha
Vlastnické právo:				
Statutární město Ostrava, Prokešovo náměstí 1803/8, Moravská Ostrava, 70200 Ostrava				
Svěřená správa nemovitostí ve vlastnictví obce:				
Městský obvod Poruba, Klimkovičká 55/28, Poruba, 70800 Ostrava				
parc.č.	LV	KÚ	výměra m ²	druh pozemku
3462	3135	Poruba-sever [715221]	3183	zastavěná plocha a nádvoří
Vlastnické právo:				
Moravskoslezský kraj, 28. října 2771/117, Moravská Ostrava, 70200 Ostrava				
Hospodaření se svěřeným majetkem kraje:				
Gymnázium Olgy Havlové, Ostrava-Poruba, příspěvková organizace, Marie Majerové 1691/4, Poruba, 70800 Ostrava				
parc.č.	LV	KÚ	výměra m ²	druh pozemku
3463	3135	Poruba-sever [715221]	13441	ostatní plocha
Vlastnické právo:				
Moravskoslezský kraj, 28. října 2771/117, Moravská Ostrava, 70200 Ostrava				
Hospodaření se svěřeným majetkem kraje:				
Gymnázium Olgy Havlové, Ostrava-Poruba, příspěvková organizace, Marie Majerové 1691/4, Poruba, 70800 Ostrava				

PLOCHA ZÁBORU POZEMKU PRO SMĚNU S MĚSTSKÝM OBVODEM PORUBA PARC. Č. 3609/1 - CELKEM : 2125 m², SPECIFIKOVÁNO VE VÝKRESE Č. 301.

PLOCHA ZÁBORU POZEMKU PRO SMĚNU S MĚSTSKÝM OBVODEM PORUBA PRO GYMNÁZIUM O. HAVLOVÉ, PARC. Č. 3609/1, CELKEM: 1107,00 m²

PLOCHA ZÁBORU POZEMKU PRO SMĚNU S MĚSTSKÝM OBVODEM PORUBA PRO PŘÍJEZDOVOU KOMUNIKACI, PARC. Č. 3609/1, CELKEM: 537,00 m²

POZN: PLOCHA ZÁBORU POZEMKU PRO SMĚNU S MĚSTSKÝM OBVODEM PRO ZPEVNĚNÉ PLOCHY, PORUBA PARC. Č. 3609/1, CELKEM: 481,00 m²

KAPACITNÍ ÚDAJE NOVOSTAVBY

BOURACÍ PRÁCE A PŘÍPRAVA ÚZEMÍ: 1 600,00 m²

ZPEVNĚNÉ PLOCHY ŘEŠENÉHO AREÁLU - NAVRHOVANÝ STAV :

ZPEVNĚNÉ PLOCHY - POJÍZDNÉ PLOCHY (ASFALT):	1 225,00 m ²
ZPEVNĚNÉ PLOCHY - CHODNÍKY PRO PĚŠÍ (ASFALT):	520,00 m ²
ZPEVNĚNÉ PLOCHY - PŘEDPROSTOR ŠKOLY (BET. DLAŽBA):	700,00 m ²
ZPEVNĚNÉ PLOCHY - PARKOVIŠTĚ (ZATRAV. DLAŽBA):	440,00 m ²
TERÉNNÍ ÚPRAVY, SADOVÉ ÚPRAVY, PLOŠNÉ:	400,00 m ²
ÚPRAVA ZELENĚ - TRAVNATÉ PLOCHY V RÁMCI DLÁŽDĚNÍ:	120,00 m ²
ÚPRAVA ZELENĚ - VÝSADBA ZÁHONŮ / KEŘŮ / STROMŮ:	185,00 m ²

PŘÍSTAVBA VSTUPNÍ PERGOLY (ZÁDVEŘÍ) K HLAVNÍ BUDOVĚ:

ZASTAVĚNÁ PLOCHA:	47,00 m ²
OBESTAVĚNÝ PROSTOR:	165,00 m ³

ORIENTAČNÍ NÁKLADY STAVBY :

BOURACÍ PRÁCE A PŘÍPRAVA ÚZEMÍ:	1 600,00 m ² x 700 Kč/m ²	=	1 120 000 Kč (bez DPH)
ZPEVNĚNÉ PLOCHY ŘEŠENÉHO AREÁLU:			
- ZPEVNĚNÉ PLOCHY - POJÍZDNÉ PLOCHY (ASFALT):	1 225,00 m ² x 3 100 Kč/m ²	=	3 797 500 Kč (bez DPH)
- ZPEVNĚNÉ PLOCHY - CHODNÍKY PRO PĚŠÍ (ASFALT):	520,00 m ² x 2 000 Kč/m ²	=	1 040 000 Kč (bez DPH)
- ZPEVNĚNÉ PLOCHY - PŘEDPROSTOR ŠKOLY (BET. DLAŽBA):	700,00 m ² x 2 500 Kč/m ²	=	1 750 000 Kč (bez DPH)
- ZPEVNĚNÉ PLOCHY - PARKOVIŠTĚ (ZATRAV. DLAŽBA):	440,00 m ² x 2 000 Kč/m ²	=	880 000 Kč (bez DPH)
TERÉNNÍ ÚPRAVY, SADOVÉ ÚPRAVY, PLOŠNÉ:	400,00 m ² x 1 500 Kč/m ²	=	600 000 Kč (bez DPH)
ÚPRAVA ZELENĚ - TRAVNATÉ PLOCHY V RÁMCI DLÁŽDĚNÍ:	120,00 m ² x 1 000 Kč/m ²	=	120 000 Kč (bez DPH)
ÚPRAVA ZELENĚ - VÝSADBA ZÁHONŮ / KEŘŮ / STROMŮ:	185,00 m ² x 2 500 Kč/m ²	=	462 500 Kč (bez DPH)
PŘÍSTAVBA VSTUPNÍ PERGOLY (ZÁDVEŘÍ) K HLAVNÍ BUDOVĚ:	165,00 m ³ x 6 500 Kč/m ³	=	1 072 500 Kč (bez DPH)
MOBILIÁŘ - LAVIČKY + KOŠE :		=	250 000 Kč (bez DPH)
MOBILIÁŘ - VĚDOMOSTNÍ VLNY :		=	600 000 Kč (bez DPH)
SVÍTIDLA - NAVRHOVANÝ STAV :		=	1 10 000 Kč (bez DPH)

CELKEM NÁKLADY NA VÝSTAVBU:	11 802 500 Kč (bez DPH)
	14 281 025 Kč (s DPH)

REVITALIZACE VSTUPNÍHO PŘEDPROSTORU GYMNÁZIA O. HAVLOVÉ, OSTRAVA-PORUBA P.O.

GYMNÁZIUM OLGY HAVLOVÉ, OSTRAVA-PORUBA, P.O. | ARCHITEKTONICKÁ STUDIE 2024

OBJEDNATEL | GYM. O. HAVLOVÉ, OSTRAVA-PORUBA, P.O. | MARIE MAJEROVÉ 1691/4, 70800, OSTRAVA-PORUBA
ZPRACOVATEL | DUPLEX s.r.o. | 28. ŘÍJNA 875/275, 709 00, OSTRAVA MARIÁNSKÉ HORY
VYPRACOVAL | ING. ARCH. D. ROSYPAL, ING. ARCH. K. RASZKOVÁ

ORIENTAČNÍ NÁKLADY | -
A3 | 06/2024 | 102

