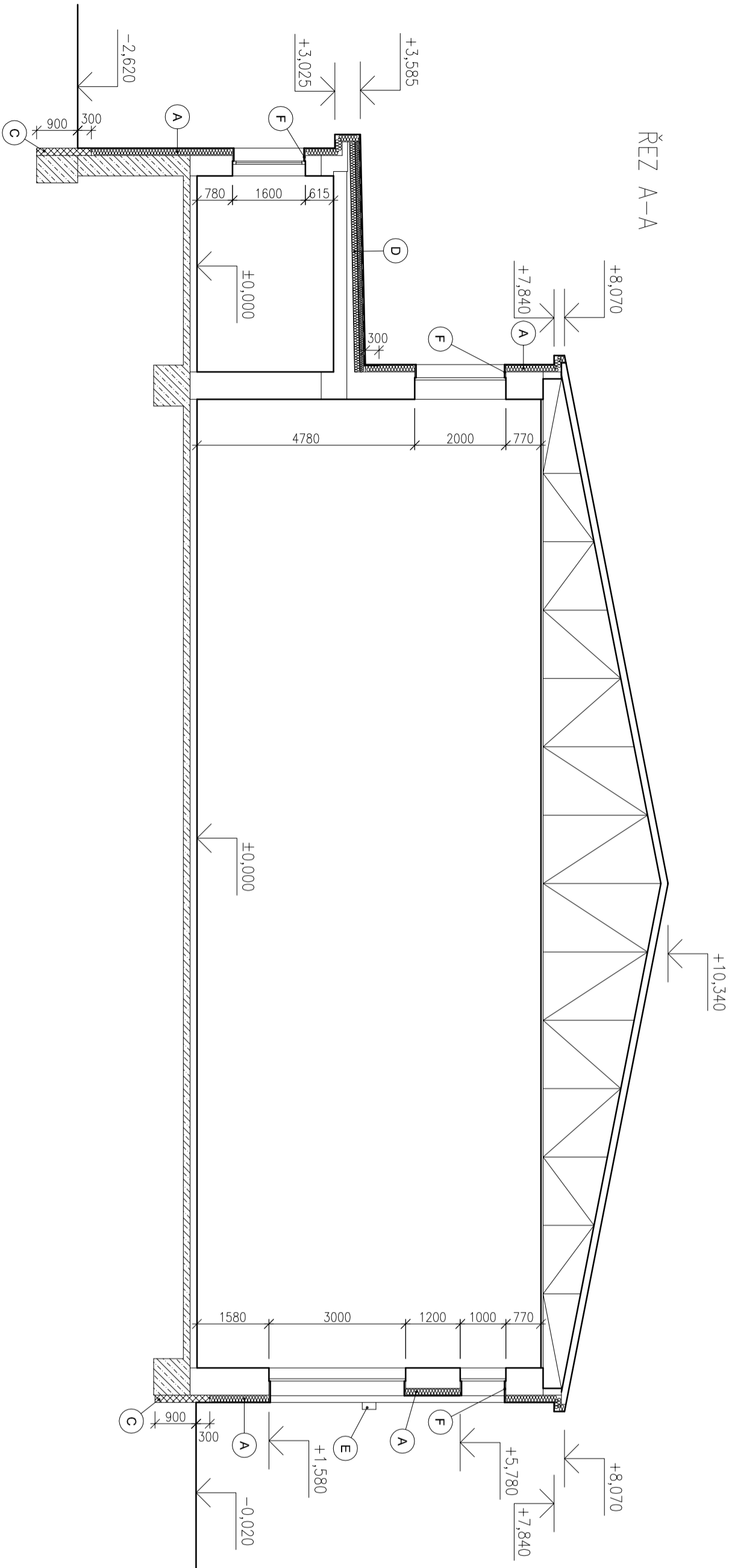


ŘEZ A–A



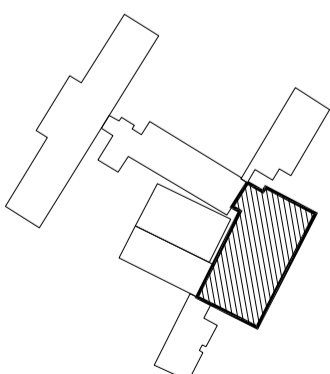
LEGENDA:

- A** ZATEPLENÍ OBVODOVÉHO PLAŠTĚ – KONTAKTNÍ ZATEPLOVACÍ CERTIFIKOVANÝ SYSTÉM, TEPÉLNĚ IZOLAČNÍ VRSTVA – FASÁDNÍ IZOLAČNÍ DESKY PŘI TLOUŠTČE ZDVA 600, 450 mm EPS tl. 160 mm,
- B** ZATEPLENÍ OBVODOVÉHO PLAŠTĚ – KONTAKTNÍ ZATEPLOVACÍ CERTIFIKOVANÝ SYSTÉM, TEPÉLNĚ IZOLAČNÍ VRSTVA – FASÁDNÍ IZOLAČNÍ DESKY PŘI TLOUŠTČE ZDVA 300 mm EPS tl. 120 mm,
- C** ZATEPLENÍ OBVODOVÉHO ZDVA POD A 300mm NAD ÚROVŇÍ TERÉNU – EXTRUDOVANÝ POLYSTYRÉN PŘI TLOUŠTČE ZDVA 600, 450mm XPS tl. 160 mm, PŘI 300 mm XPS tl. 120 mm, PŘI PŘÍZDÍVCE XPS tl. 70mm ZAPUŠTĚNÝ DO NEZAMRZAJÍCÍ HLoubKY
- D** ZATEPLENÍ STŘEŠNÍHO PLAŠTĚ – IZOLAČNÍ DESKY Z MINERÁLNÍ VLNY TL.120 mm+ POLYSTYRÉN TL.120 mm + NOVÁ HYDROIZOLACE 1x PVC FOLE min. 1,5 mm
- E** ZATEPLENÍ KONZOL – EXTRUDOVANÝ POLYSTYRÉN XPS tl. 50 mm
- F** ZATEPLENÍ OSTĚNÍ, NADPRAŽÍ A PARAPETU – FASÁDNÍ IZOLAČNÍ DESKY EPS tl. 30 mm
- G** ZATEPLENÍ ALIKY – EXTRUDOVANÝ POLYSTYRÉN XPS tl. 50 mm
- H** ZATEPLENÍ STROPU POD NEVYTÁPĚNOU PUDOU – IZOLAČNÍ DESKY Z MINERÁLNÍ VLNY TL.140 mm+ POLYSTYRÉN TL.100 mm

POZNÁMKA:

- BLESKOSVOD UCHYTIT NA DELŠÍ KOTVENÍ PRVKY RESP. ULOŽIT DO TRUBKY POD ZATEPLOVACÍ SYSTÉM
- APLIKACI ZATEPLOVACÍHO SYSTÉMU JE NEVYHNUTNÝ REALIZOVAT DLE TECHNOLOGICKÉHO PŘEDPISU VÝROBCE
- VŠECHNY ROZMĚRY STAVEBNÍCH OTVORŮ PROVĚŘIT PŘED VÝROBOU VÝPLNÍ OTVORŮ, VÝROBNÍ ROZMĚRY PŘÍSPŮSOBIT NAMĚŘENÍM HODNOTAM
- OSTĚNÍ A NADPRAŽÍ ZATEPLIT TEPÉLNOU IZOLACÍ TLOUŠTĚKY 30 mm
- STÁVAJÍCÍ KLEMPŘÍSKÉ PRVKY VMĚNIT ZA NOVÉ, PŘESNÉ ROZMĚRY KLEMPŘÍSKÝCH PRVKŮ JE NEVYHNUTNÉ ZAMĚŘIT NA STAVĚ
- KLEMPŘÍSKÉ VÝROBKY ODEDLIT OD OMÍTKY SILIKONOVÝM TMĚLEM
- PŘED APLIKACÍ ZATEPLOVACÍHO SYSTÉMU SE MUSÍ UVOLNĚNÉ A POŠKOZENÉ ČÁSTI PŮVODNÍCH POUVRCHŮ ODSISTRANIT A NÁSLEDNĚ VYSPRAVIT

SCHEMA



A	
Index	Změna / Revision	Datum / Date	
<p>Tento výkres je duševním vlastnictvím firmy Tebodin Czech Republic s.r.o. This drawing is intellectual property of the company Tebodin Czech Republic s.r.o. Všechna data no magnetických či optických nosičích jsou platná pouze ve spojení s uvořenou dokumentací. All data of magnetic and optical disks are valid only together with approved documentation.</p>			
Projekt / Project ZATEPLENÍ STŘEDNÍ ŠKOLY ŠKOROVA 1/613, HAMŘOV – ŠUMBARK			
Zákazník / Client MORAVSKOSLEZSKÝ KRAJ 28.října 117, 702 18 OSTRAVA		Zpracovatel / Conceived by	
Výpracoval / Elaborated by Ing. R. FOEGL		<div><div></div><div>TEBODIN Consultants & Engineers</div></div>	
Zodpovědný projektant / Checked by ING. D.ŽÁK			
Kontroloval / Controlled by ING. J.OLPUŠTIL			
Uvolnil / Approved by ING. J.OLPUŠTIL		Datum / Date 12/2008	
Technická zpráva / Report No. 5756-000-5/2SA01		Soubor .dwg / File .dwg 5756_SA-40A.dwg	
Skartační znak / Discard S10		Počet A4 / Number A4 8	
Stupeň / Phase DPS		Měřítko / Scale 1:100	
Objekt / Building SO-04-TELOCVČNA			
Část / Part ARCHITEKTURA			
Název výkresu / Drawing Title ŘEZ A-A – NAVROVANÝ STAV			
Archivní číslo / Drawing No. 5756-000-5 3-SA-404			Kopie Copy