

ŽADOST & NAVRHY

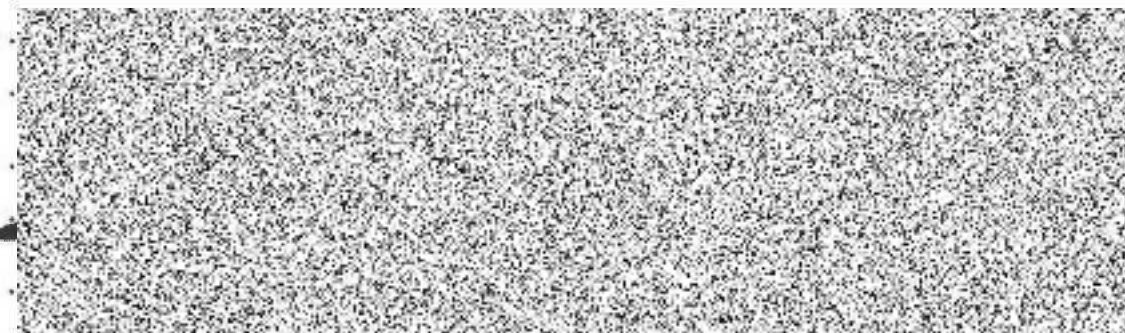
Vzhledem k výše uvedeným zásadním provozním, bezpečnostním, hygienickým a personálním rizikům žádáme:

1. **Zastavení jakýchkoliv investičních a stavebních prací** v nových prostorách dokud nedojde k řádnému projednání se zástupci interního oddělení a lékaři interní příjmové ambulance.
 2. **Zapojení lékařů a vedení interního oddělení do rozhodovacích procesů**, posouzení rizik a návrhů řešení.
 3. **Realizaci adekvátní hygienické studie** řešící separaci infekčních pacientů a bezpečné zóny.
 4. **Zajištění prostorového a organizačního uspořádání**, které umožní bezpečnou manipulaci pacientů, dostatečný počet únikových východů a oddělení provozu LSPP a interní příjmové ambulance.
 5. **Zvážení alternativních umístění proktologické ambulance**
-

ZÁVĚR

Věříme, že naším společným cílem je poskytovat **bezpečnou a kvalitní zdravotní péči** pacientům, zachovat stabilní a motivovaný personál a efektivně využít finanční prostředky investora i zřizovatele. Proto žádáme, aby uvedené obavy byly brány vážně a přijata řešení, která zajistí bezpečný, funkční a udržitelný provoz interní příjmové ambulance.

MÍSTO PRO PODPISY PODEPSANÝCH LÉKAŘŮ:



2. **Zapojení lékařů a vedení interního oddělení do rozhodovacích procesů**, posouzení rizik a návrhů řešení.
3. **Realizaci adekvátní hygienické studie** řešící separaci infekčních pacientů a bezpečné zóny.
4. **Zajištění prostorového a organizačního uspořádání**, které umožní bezpečnou manipulaci pacientů, dostatečný počet únikových východů a oddělení provozu LSPP a interní příjmové ambulance.
5. **Zvážení alternativních umístění proktologické ambulance**

ZÁVĚR

Věříme, že našim společným cílem je poskytovat **bezpečnou a kvalitní zdravotní péči** pacientům, zachovat stabilní a motivovaný personál a efektivně využít finanční prostředky investora i zřizovatele. Proto žádáme, aby uvedené obavy byly brány vážně a přijata řešení, která zajistí bezpečný, funkční a udržitelný provoz interní příjmové ambulance.

MÍSTO PRO PODPISY PODEPSANÝCH LÉKAŘŮ: /

.....

.....

.....

ZÁVĚR

Věříme, že naším společným cílem je poskytovat **bezpečnou a kvalitní zdravotní péči** pacientům, zachovat stabilní a motivovaný personál a efektivně využít finanční prostředky investora i zřizovatele. Proto žádáme, aby uvedené obavy byly brány vážně a přijata řešení, která zajistí bezpečný, funkční a udržitelný provoz interní příjmové ambulance.

MÍSTO PRO PODPISY PODEPSANÝCH LÉKAŘŮ:



.....

.....

.....

.....

.....

2. **Zapojení lékařů a vedení interního oddělení do rozhodovacích procesů, posouzení rizik a návrhů řešení.**
 3. **Realizaci adekvátní hygienické studie řešící separaci infekčních pacientů a bezpečné zóny.**
 4. **Zajištění prostorového a organizačního uspořádání, které umožní bezpečnou manipulaci pacientů, dostatečný počet únikových východů a oddělení provozu LSPP a interní příjmové ambulance.**
 5. **Zvážení alternativních umístění proktologické ambulance**
-

ZÁVĚR

Věříme, že naším společným cílem je poskytovat **bezpečnou a kvalitní zdravotní péči** pacientům, zachovat stabilní a motivovaný personál a efektivně využít finanční prostředky investora i zřizovatele. Proto žádáme, aby uvedené obavy byly brány vážně a přijata řešení, která zajistí bezpečný, funkční a udržitelný provoz interní příjmové ambulance.

MÍSTO PRO PODPISY PODEPSANÝCH LÉKAŘŮ:



2. **Zapojení lékařů a vedení interního oddělení do rozhodovacích procesů**, posouzení rizik a návrhů řešení.
3. **Realizaci adekvátní hygienické studie** řešící separaci infekčních pacientů a bezpečné zóny.
4. **Zajištění prostorového a organizačního uspořádání**, které umožní bezpečnou manipulaci pacientů, dostatečný počet únikových východů a oddělení provozu LSPP a interní příjmové ambulance.
5. **Zvážení alternativních umístění proktologické ambulance**

ZÁVĚR

Věříme, že naším společným cílem je poskytovat **bezpečnou a kvalitní zdravotní péči** pacientům, zachovat stabilní a motivovaný personál a efektivně využít finanční prostředky investora i zřizovatele. Proto žádáme, aby uvedené obavy byly brány vážně a přijata řešení, která zajistí bezpečný, funkční a udržitelný provoz interní příjmové ambulance.

MÍSTO PRO PODPISY PODEPSANÝCH LÉKAŘŮ:



.....

2. **Zapojení lékařů a vedení interního oddělení do rozhodovacích procesů**, posouzení rizik a návrhů řešení.
3. **Realizaci adekvátní hygienické studie** řešící separaci infekčních pacientů a bezpečné zóny.
4. **Zajištění prostorového a organizačního uspořádání**, které umožní bezpečnou manipulaci pacientů, dostatečný počet únikových východů a oddělení provozu LSPP a interní příjmové ambulance.
5. **Zvážení alternativních umístění proktologické ambulance**

ZÁVĚR

Věříme, že naším společným cílem je poskytovat **bezpečnou a kvalitní zdravotní péči** pacientům, zachovat stabilní a motivovaný personál a efektivně využít finanční prostředky investora i zřizovatele. Proto žádáme, aby uvedené obavy byly brány vážně a přijata řešení, která zajistí bezpečný, funkční a udržitelný provoz interní příjmové ambulance.

MÍSTO PRO PODPISY PODEPSANÝCH LÉKAŘŮ:

.....

.....

.....

2. **Zapojení lékařů a vedení interního oddělení do rozhodovacích procesů, posouzení rizik a návrhů řešení.**
 3. **Realizaci adekvátní hygienické studie řešící separaci infekčních pacientů a bezpečné zóny.**
 4. **Zajištění prostorového a organizačního uspořádání, které umožní bezpečnou manipulaci pacientů, dostatečný počet únikových východů a oddělení provozu LSPP a interní příjmové ambulance.**
 5. **Zvážení alternativních umístění proktologické ambulance**
-

ZÁVĚR

Věříme, že naším společným cílem je poskytovat **bezpečnou a kvalitní zdravotní péči** pacientům, zachovat stabilní a motivovaný personál a efektivně využít finanční prostředky investora i zřizovatele. Proto žádáme, aby uvedené obavy byly brány vážně a přijata řešení, která zajistí bezpečný, funkční a udržitelný provoz interní příjmové ambulance.

MÍSTO PRO PODPISY PODEPSANÝCH LÉKAŘŮ:

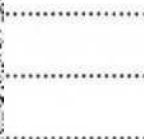


2. **Zapojení lékařů a vedení interního oddělení do rozhodovacích procesů**, posouzení rizik a návrhů řešení.
 3. **Realizaci adekvátní hygienické studie** řešící separaci infekčních pacientů a bezpečné zóny.
 4. **Zajištění prostorového a organizačního uspořádání**, které umožní bezpečnou manipulaci pacientů, dostatečný počet únikových východů a oddělení provozu LSPP a interní příjmové ambulance.
 5. **Zvážení alternativních umístění proktologické ambulance**
-

ZÁVĚR

Věříme, že naším společným cílem je poskytovat **bezpečnou a kvalitní zdravotní péči** pacientům, zachovat stabilní a motivovaný personál a efektivně využít finanční prostředky investora i zřizovatele. Proto žádáme, aby uvedené obavy byly brány vážně a přijata řešení, která zajistí bezpečný, funkční a udržitelný provoz interní příjmové ambulance.

MÍSTO PRO PODPISY PODEPSANÝCH LÉKAŘŮ:



2. **Zapojení lékařů a vedení interního oddělení do rozhodovacích procesů**, posouzení rizik a návrhů řešení.
3. **Realizaci adekvátní hygienické studie** řešící separaci infekčních pacientů a bezpečné zóny.
4. **Zajištění prostorového a organizačního uspořádání**, které umožní bezpečnou manipulaci pacientů, dostatečný počet únikových východů a oddělení provozu LSPP a interní příjmové ambulance.
5. **Zvážení alternativních umístění proktologické ambulance**

ZÁVĚR

Věříme, že naším společným cílem je poskytovat **bezpečnou a kvalitní zdravotní péči** pacientům, zachovat stabilní a motivovaný personál a efektivně využít finanční prostředky investora i zřizovatele. Proto žádáme, aby uvedené obavy byly brány vážně a přijata řešení, která zajistí bezpečný, funkční a udržitelný provoz interní příjmové ambulance.

MÍSTO PRO PODPISY PODEPSANÝCH LÉKAŘŮ:




2. **Zapojení lékařů a vedení interního oddělení do rozhodovacích procesů**, posouzení rizik a návrhů řešení.
 3. **Realizaci adekvátní hygienické studie** řešící separaci infekčních pacientů a bezpečné zóny.
 4. **Zajištění prostorového a organizačního uspořádání**, které umožní bezpečnou manipulaci pacientů, dostatečný počet únikových východů a oddělení provozu LSPP a interní příjmové ambulance.
 5. **Zvážení alternativních umístění proktologické ambulance**
-

ZÁVĚR

Věříme, že naším společným cílem je poskytovat **bezpečnou a kvalitní zdravotní péči** pacientům, zachovat stabilní a motivovaný personál a efektivně využít finanční prostředky investora i zřizovatele. Proto žádáme, aby uvedené obavy byly brány vážně a přijata řešení, která zajistí bezpečný, funkční a udržitelný provoz interní příjmové ambulance.

MÍSTO PRO PODPISY PODEPSANÝCH LÉKAŘŮ:



.....

.....

.....

2. **Zapojení lékařů a vedení interního oddělení do rozhodovacích procesů, posouzení rizik a návrhů řešení.**
 3. **Realizaci adekvátní hygienické studie řešící separaci infekčních pacientů a bezpečné zóny.**
 4. **Zajištění prostorového a organizačního uspořádání, které umožní bezpečnou manipulaci pacientů, dostatečný počet únikových východů a oddělení provozu LSPP a interní příjmové ambulance.**
 5. **Zvážení alternativních umístění proktologické ambulance**
-

ZÁVĚR

Věříme, že naším společným cílem je poskytovat **bezpečnou a kvalitní zdravotní péči** pacientům, zachovat stabilní a motivovaný personál a efektivně využít finanční prostředky investora i zřizovatele. Proto žádáme, aby uvedené obavy byly brány vážně a přijata řešení, která zajistí bezpečný, funkční a udržitelný provoz interní příjmové ambulance.

MÍSTO PRO PODPISY PODEPSANÝCH LÉKAŘŮ:



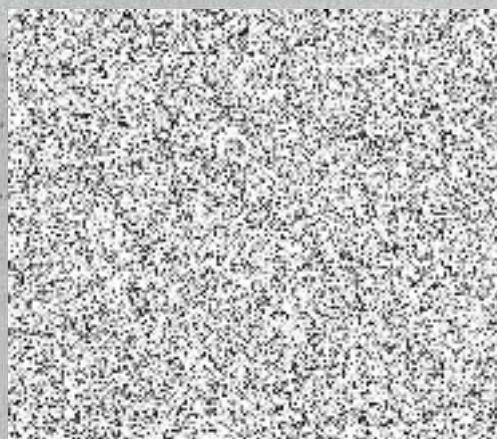
.....
.....
.....

2. Zapojení lékařů a vedení interního oddělení do rozhodovacích procesů, provouzení rizik a návrhů řešení.
 3. Realizaci adekvátní hygienické studie řešící separaci infekčních pacientů a bezpečné zóny.
 4. Zajištění prostorového a organizačního uspořádání, které umožní bezpečnou manipulaci pacientů, dostatečný počet únikových východů a oddělení provozu LSPP a interní příjmové ambulance.
 5. Zvážení alternativních umístění proktologické ambulance
-

ZÁVĚR

Věříme, že naším společným cílem je poskytovat bezpečnou a kvalitní zdravotní péči pacientům, zachovat stabilní a motivovaný personál a efektivně využít finanční prostředky investora i zřizovatele. Proto žádáme, aby uvedené obavy byly brány vážně a přijata řešení, která zajistí bezpečný, funkční a udržitelný provoz interní příjmové ambulance.

MÍSTO PRO PODPISY PODEPSANÝCH LÉKAŘŮ:



2. **Zapojení lékařů a vedení interního oddělení do rozhodovacích procesů, posouzení rizik a návrhů řešení.**
3. **Realizaci adekvátní hygienické studie řešící separaci infekčních pacientů a bezpečné zóny.**
4. **Zajištění prostorového a organizačního uspořádání, které umožní bezpečnou manipulaci pacientů, dostatečný počet únikových východů a oddělení provozu LSPP a interní příjmové ambulance.**
5. **Zvážení alternativních umístění proktologické ambulance**

ZÁVĚR

Věříme, že naším společným cílem je poskytovat **bezpečnou a kvalitní zdravotní péči** pacientům, zachovat stabilní a motivovaný personál a efektivně využít finanční prostředky investora i zřizovatele. Proto žádáme, aby uvedené obavy byly brány vážně a přijata řešení, která zajistí bezpečný, funkční a udržitelný provoz interní příjmové ambulance.

MÍSTO PRO PODPISY PODEPSANÝCH LÉKAŘŮ:



.....

2. **Zapojení lékařů a vedení interního oddělení do rozhodovacích procesů, posouzení rizik a návrhů řešení.**
3. **Realizaci adekvátní hygienické studie řešící separaci infekčních pacientů a bezpečné zóny.**
4. **Zajištění prostorového a organizačního uspořádání, které umožní bezpečnou manipulaci pacientů, dostatečný počet únikových východů a oddělení provozu LSPP a interní příjmové ambulance.**
5. **Zvážení alternativních umístění proktologické ambulance**

ZÁVĚR

Věříme, že naším společným cílem je poskytovat **bezpečnou a kvalitní zdravotní péči** pacientům, zachovat stabilní a motivovaný personál a efektivně využít finanční prostředky investora i zřizovatele. Proto žádáme, aby uvedené obavy byly brány vážně a přijata řešení, která zajistí bezpečný, funkční a udržitelný provoz interní příjmové ambulance.

MÍSTO PRO PODPISY PODEPSANÝCH LÉKAŘŮ:

.....

.....

.....

