

Příloha č.: 2 k materiálu č.: 11/5

Počet stran přílohy: 2

Výpis z katastru nemovitostí a zakres situace stavby k.ú. Třinec – věcné břemeno**VÝPIS Z KATASTRU NEMOVITOSTÍ**

prokazující stav evidovaný k datu 12.03.2014 12:55:02

Vyhотовeno bezúplatně dálkovým přístupem pro účel: Správa majetku, č.j.: IM/2014/Jon pro Moravskoslezský kraj

Okres: CZ0802 Frýdek-Místek

Obec: 598810 Třinec

Kat.území: 770892 Třinec

List vlastnictví: 1218

V kat. území jsou pozemky vedeny v jedné číselné řadě

A Vlastník, jiný oprávněný	Identifikátor	Podíl
Vlastnické právo		
Město Třinec, Jablunkovská 160, Staré Město, 73961 Třinec	00297313	

ČÁSTEČNÝ VÝPIS

B Nemovitosti				
Pozemky				
Parcela	Výměra [m ²]	Druh pozemku	Způsob využití	Způsob ochrany
1544/4	4717	trvalý travní porost		zemědělský půdní fond
2242/3	4371	ostatní plocha	ostatní komunikace	

B1 Jiná práva - Bez zápisu

C Omezení vlastnického práva - Bez zápisu

D Jiné zápisy

Typ vztahu

Oprávnění pro

Povinnost k

o Změna výměr obnovou operátu

Parcela: 2242/3

Z-2340/2005-832

Plomby a upozornění - Bez zápisu

E Nabyvací tituly a jiné podklady zápisu

Listina

o Vznik práva ze zákona zákon č. 172/1991.

POLVZ:546/1997

Z-10400546/1997-832

Pro: Město Třinec, Jablunkovská 160, Staré Město, 73961 Třinec

RČ/IČO: 00297313

o Kúpni smlouva V11 1426/2000 ze dne 25.9.2000, právní účinky vkladu ke dni 9.10.2000.

POLVZ:233/2000

Z-10400233/2000-832

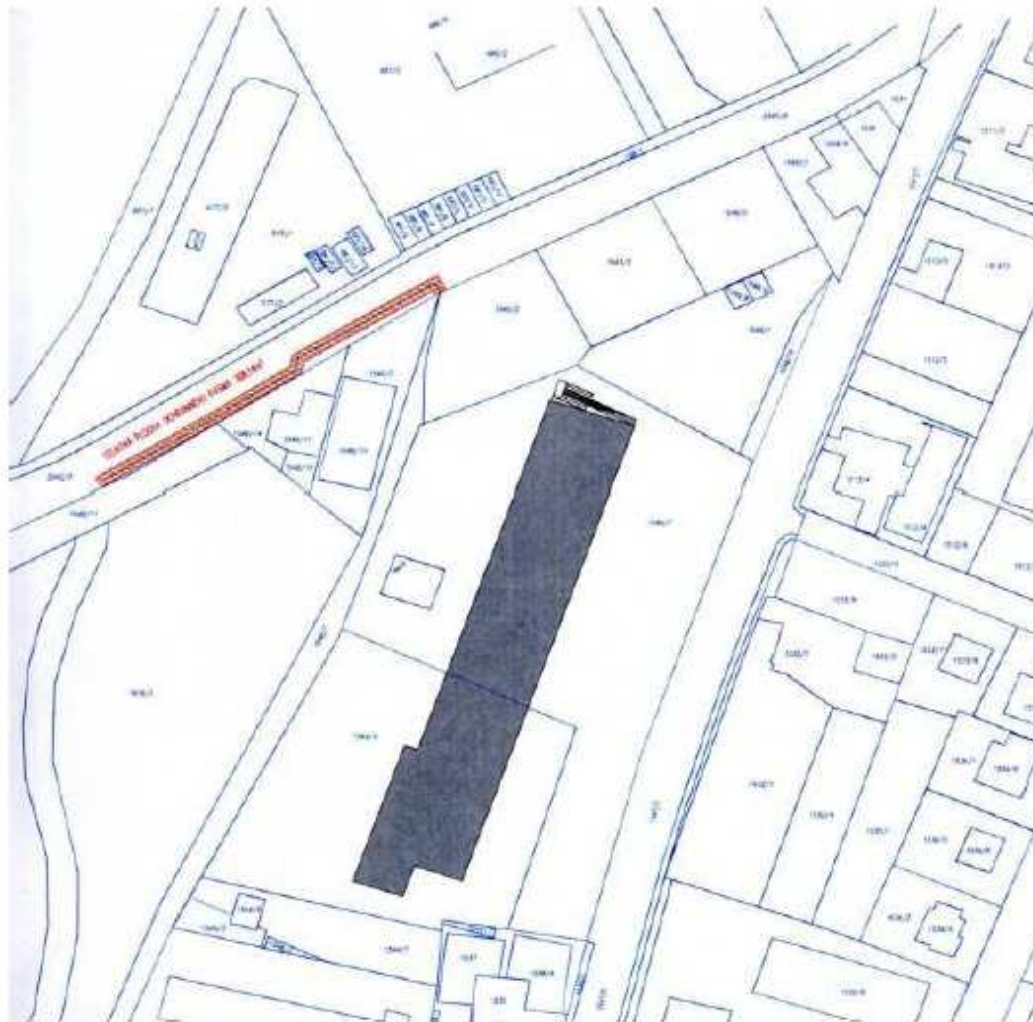
Pro: Město Třinec, Jablunkovská 160, Staré Město, 73961 Třinec

RČ/IČO: 00297313

F Vztah bonitovaných půdně ekologických jednotek (BPEJ) k parcelám

Parcela	BPEJ	Výměra [m ²]
1544/4	74811	4717

Pokud je výměra bonitních dílů parcel menší než výměra parcely, zbytek parcely není bonitován



LEGENDA

- HRANICE PARCELY
- OBLI PARCELY
- VYJADROUJENIE OBLASTI OCHRANY
- PLOCHA OCHRANNOJ ZONY, KŇOŽKA BRVENA
DEKOVÁ PLOCHA 30x40x10
- NAVHŔVANÝ OBJEKT IVZC TRNEC

PARCELA 2242/3

PARCELA ČÍSLO: 2242/3
 KAT. ÚZEMÍ: TRNEC (770802)
 TVRBA: 437112
 ZPŮSOB VÝŠŤ: OSTATNÍ KŇOMINAKCI
 DRUH PŮZEMKU: OSTATNÍ PLOCHA
 KLASIFIKAČNÍ POZEMKU: MESTO TRNEC
 JABLONOVÁ 191
 139 61 TRNEC



KOHL

ARCHITEKT
 IČ OBYV. 800/112 OS. PÍJMA 880/178
 IČ OS. 0203004 OS. PÍJMA 111, 101 TĚ OSTRAVA
 WWW.KOHL-ARCHITECTS.CZ TEL: +420 585 442 228
 IČ PRÁVNICKÉHO ZÁKONNÍKU: IČ: 25717443 MOBI: +420 771 324 008

Název: INTEGROVANÉ VPJEZDOVÉ
 CENTRUM TRNEC

Účel: SITUACE - VEČNÉ BREMENO

Město: 1544/1, 1544/6, 1544/8, 1546/2, 1547/1, 1547/3,
 1548/18, 2242/3, 735/1, K.Ú. 770802 TRNEC

Opatření: MORAVSKOSLEZSKÝ KRAJ
 území: 16. ŘÍJNA 111, 101 TĚ OSTRAVA

Autor: ING. ARCH. DANIEL LABUZIK

Ověřeno: ING. ARCH. DANIEL LABUZIK

Kreslil: ING. JOSEF ČADKÁK

Formát: A3 Číslo kres. Datum kres.:

Datum: 12 / 2013

Měřítko: 1:1500

Číslo: 4.2.7 - IVC TRNEC

Tisk: -

C