

Příloha č.: 3 k materiálu č.: 11/4

Počet stran přílohy: 5

Výpis z katastru nemovitostí, snímek katastrální mapy se zákresem, ortofotomapa, fotodokumentace, geometrický plán, k. ú. Vršovice u Opavy

VÝPIS Z KATASTRU NEMOVITOSTÍ

prokazující stav evidovaný k datu 21.07.2015 12:55:02

Vyhotoveno bezúplatně dálkovým přístupem pro účel: Správa majetku, č.j.: kontrola iv pro Moravskoslezský kraj

Okres: CZ0805 Opava

Obec: 511161 Vršovice

Kat.území: 786624 Vršovice u Opavy

List vlastnictví: 164

V kat. území jsou pozemky vedeny ve dvou číselných řadách (St. = stavební parcela)

A Vlastník, jiný oprávněný	Identifikátor	Podíl
<i>Vlastnické právo</i>		
Moravskoslezský kraj, 28. října 2771/117, Moravská Ostrava, 70200 Ostrava	70890692	
<i>Hospodaření se svěřeným majetkem kraje</i>		
Správa silnic Moravskoslezského kraje, příspěvková organizace, Úprkova 795/1, Přívoz, 70200 Ostrava	00095711	

ČÁSTEČNÝ VÝPIS

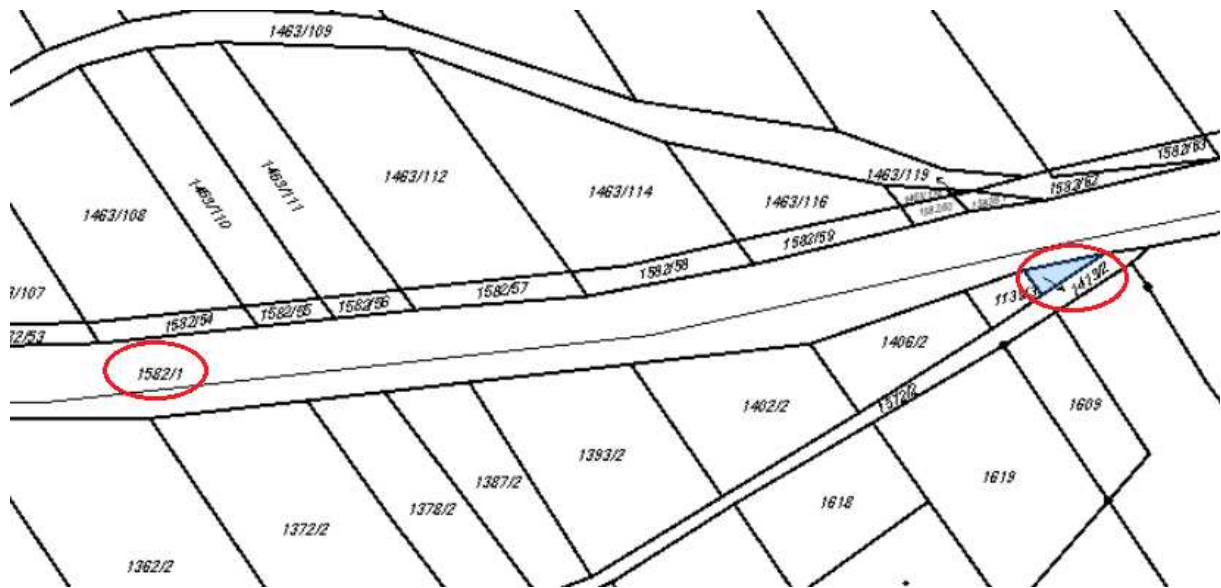
B Nemovitosti				
<i>Pozemky</i>				
<i>Parcela</i>	<i>Výměra[m2]</i>	<i>Druh pozemku</i>	<i>Způsob využití</i>	<i>Způsob ochrany</i>
1582/1	14394	ostatní plocha	ostatní komunikace	
B1 Jiná práva - Bez zápisu				
C Omezení vlastnického práva				
<i>Typ vztahu</i>				
<i>Oprávnění pro</i>		<i>Povinnost k</i>		
o Věcné břemeno (podle listiny)				
oprávnění podle smlouvy				
Obec Vršovice, č.p. 38, 74761 Vršovice, RČ/IČO: 00635588	Parcela: 1582/1	Z-17159/2008-806		
Listina Smlouva o zřízení věcného břemene - úplatná ze dne 30.05.2001. Právní účinky vkladu práva ke dni 14.06.2001.				
V-2212/2001-806				
D Jiné zápisy - Bez zápisu				
Plomby a upozornění - Bez zápisu				
E Nabývací tituly a jiné podklady zápisu				

Listina

- o Rozhodnutí o přechodu nemovitostí do vlast.krajů (zák.č.157/2000 Sb.) 3796/2001 -12-KM ze dne 10.09.2001.
Z-844/2002-806
Pro: Moravskoslezský kraj, 28. října 2771/117, Moravská Ostrava, 70200 Ostrava, RČ/IČO: 70890692
Správa silnic Moravskoslezského kraje, příspěvková organizace, 00095711
Úprkova 795/1, Přívoz, 70200 Ostrava
- o Zřizovací listina rozpočtové či příspěvkové organizace ze dne 20.12.2001.
Z-844/2002-806
Pro: Správa silnic Moravskoslezského kraje, příspěvková organizace, RČ/IČO: 00095711
Úprkova 795/1, Přívoz, 70200 Ostrava
- o Zřizovací listina rozpočtové či příspěvkové organizace ev.č. ZL/300/2001 - dodatek č. 6 ze dne 11.11.2009.

Nemovitosti jsou v územním obvodu, ve kterém vykonává státní správu katastru nemovitostí ČR
Katastrální úřad pro Moravskoslezský kraj, Katastrální pracoviště Opava, kód: 806.

snímek katastrální mapy se zákresem



ortofotomapa



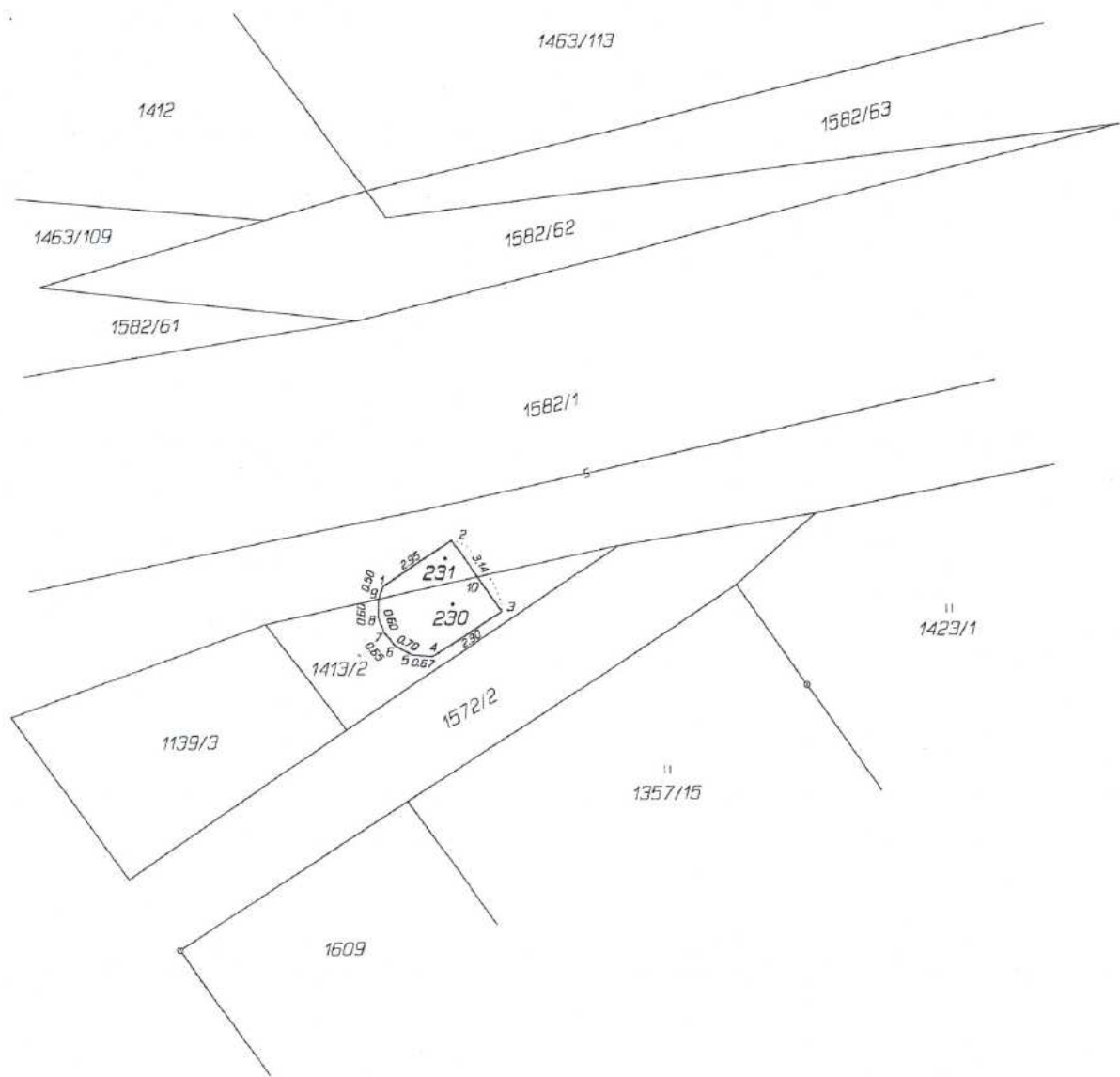
fotodokumentace



geometrický plán

VÝKAZ DOŠAVADNÍHO A NOVÉHO STAVU ÚDAJŮ KATASTRU NEMOVITOSTÍ													
Došavdní stav				Nový stav									
Dosažená pozemková část. číslo	Výměra pozemku		Druh pozemku Způsob využití	Dosažená pozemková část. číslo	Výměra pozemku		Druh pozemku Způsob využití	Typ stavby Způsob využití	Zůstatková výměra	Pozemkové a stavby systémové jednotky (stav)			
	ha	m ²			ha	m ²				číslo jednotky rozlohou	číslo jednotky výměrou	výměra m ²	číslo jednotky rozlohou
1413/2		34	plocha kult. a zeměd. ur.	1413/2		24	plocha kult. a zeměd. ur.	zem. jedn.	0				
1562/1	1	43	plocha zem. hospodářst.	1562/1	1	43	zem. pl.	zem. jedn.	0	1413/2		396	10
				1562/1		3	zem. pl.	zem. jedn.	0	1562/1		164	3
	-1	44				28							

GEOMETRICKÝ PLÁN pro vyznačení úbytku budovy	Geometrický plán v 1:100 (stavby upravené) (stavby) - úbytok		Geometrický plán v 1:100 (stavby upravené) (stavby) - úbytok	
	Autorem projektu	Ing. Ivo Šteklava	Autorem projektu	Ing. Ivo Šteklava
	Číslo jedn. v rámci úbytku stavby pro geometrický plán	1053/1993	Číslo jedn. v rámci úbytku stavby pro geometrický plán	1053/1993
	Dne 22. března 2015	Číslo 236/2015	Dne 1. června 2015	Číslo 1117/2015
	Rozhodnutí o provedení úbytku stavby přísluší		Tento úbytok odpovídá geometrickému plánu v uzákoněné podobě úbytku v úbytku stavby přísluší	
Vyznačil: Mgr. Jan Šteklava Geodetická práce Rašná, Mlýnská 172 IČ: 72998253	Kancelářní ústředí stavby v úbytku stavby		 Ústřední ústředí stavby v úbytku stavby	
Číslo plánu: 396-34/2015	KÚ pro Moravskoslezský kraj KP Opava Ing. Marie Jiráková PGP-652/2015-806 2015.05.29 09:03:30 CEST			
Území: Opava				
Účel: Vrhování				
Ka. č. území: Vrhování v Opavě				
Měřítko: Opava-KAM (KMB)				
Dokumentace vyznačení úbytku stavby je součástí úbytku stavby a je v souladu s přílohou č. 10 zákona č. 183/2001 Sb., o katastru nemovitostí České republiky, ve znění pozdějších předpisů.				



Seznam souřadnic (S-JTSK)

Souřadnice pro zápis do KN

C. bodu	Y	X	kód kvality
1	495286.52	1093818.75	3
2	495284.08	1093817.10	3
3	495282.32	1093819.72	3
4	495284.79	1093821.31	3
5	495285.46	1093821.23	3
6	495286.06	1093820.91	3
7	495286.49	1093820.40	3
8	495286.68	1093819.83	3
9	495286.66	1093819.19	8
10	495283.17	1093818.45	8