

# Příloha č.: 8 k materiálu č.: 11/4

Počet stran přílohy: 4

## Výpis z katastru nemovitostí, snímek katastrální mapy se zákresem, ortofotomapa, fotodokumentace, k. ú. Velké Albrechtice

### VÝPIS Z KATASTRU NEMOVITOSTÍ

prokazující stav evidovaný k datu 21.07.2015 13:35:02

Vyhotoveno bezúplatně dálkovým přístupem pro účel: Správa majetku, č.j.: kontrola Iv pro Moravskoslezský kraj

Okres: CZ0804 Nový Jičín

Obec: 568422 Velké Albrechtice

Kat.území: 778664 Velké Albrechtice

List vlastnictví: 117

V kat. území jsou pozemky vedeny ve dvou číselných řadách (St. = stavební parcela)

A Vlastník, jiný oprávněný	Identifikátor	Podíl
Vlastnické právo		
Moravskoslezský kraj, 28. října 2771/117, Moravská Ostrava, 70200 Ostrava	70890692	
Hospodaření se svěřeným majetkem kraje		
Správa silnic Moravskoslezského kraje, příspěvková organizace, Úprkova 795/1, Přívoz, 70200 Ostrava	00095711	

### ČÁSTEČNÝ VÝPIS

#### B Nemovitosti

Pozemky	Výměra[m2]	Druh pozemku	Způsob využití	Způsob ochrany
Parcela 1945/18	34947	ostatní plocha	silnice	

#### B1 Jiná práva - Bez zápisu

#### C Omezení vlastnického práva

Typ vztahu	Povinnost k
Oprávnění pro	

##### o Věcné břemeno (podle listiny)

právo zřídít a provozovat, vstupovat a vjíždět v souvislosti se zřízením, stavebními úpravami, opravami a provozováním splaškové kanalizace v rámci stavby "Inženýrské sítě pro výstavbu RD ve Velkých Albrechticích"

OBEC VELKÉ ALBRECHTICE, č.p. 119, Parcela: 1945/18 V-7530/2012-804  
74291 Velké Albrechtice, RČ/IČO:  
00600679

Listina Smlouva o zřízení věcného břemene - úplatná ze dne 10.10.2012. Právní účinky vkladu práva ke dni 28.11.2012.

V-7530/2012-804

##### o Věcné břemeno (podle listiny)

umístění a provozování kanalizační přípojky a právo chůze a jízdy za účelem kontroly, údržby, oprav a snesení stavby

Parcela: St. 111/1 Parcela: 1945/18 Z-7078/2012-804

Listina Smlouva o zřízení věcného břemene - úplatná ze dne 14.02.2011. Právní účinky vkladu práva ke dni 18.04.2011.

V-2297/2011-804

#### D Jiné zápisy

Typ vztahu	Povinnost k
Oprávnění pro	

##### o Změna výměr obnovou operátu

Parcela: 1945/18

Z-7078/2012-804

#### Plomby a upozornění - Bez zápisu

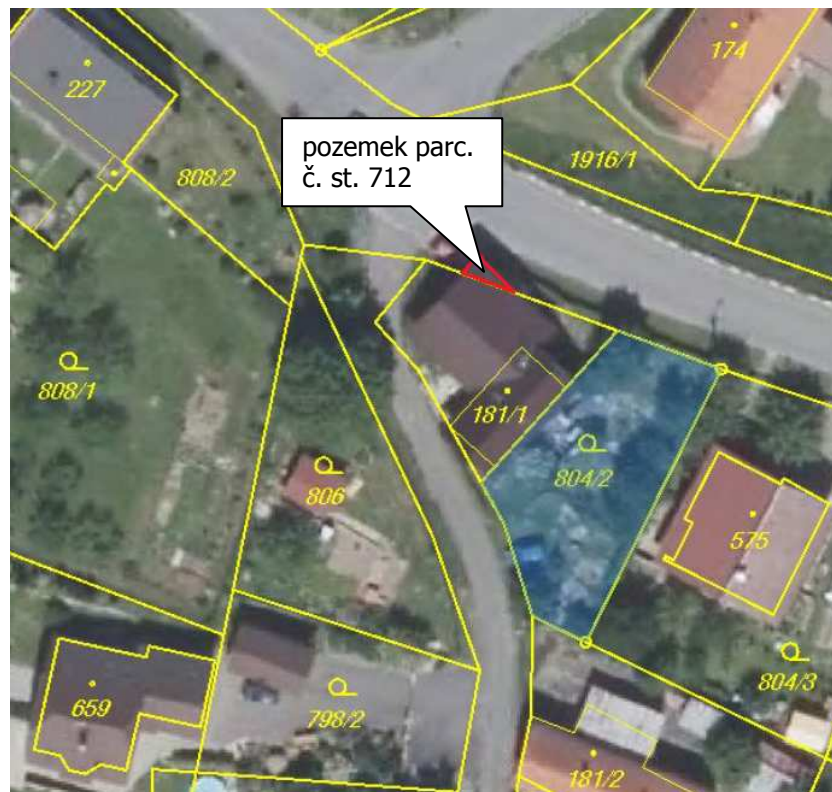
#### E Nabývací tituly a jiné podklady zápisu

Nemovitosti jsou v územním obvodu, ve kterém vykonává státní správu katastru nemovitostí ČR Katastrální úřad pro Moravskoslezský kraj, Katastrální pracoviště Nový Jičín, kód: 804.

## snímek katastrální mapy se zákresem



ortofotomapa



## fotodokumentace



